

# PRAKTISCHE WARTUNGS-KITS

*für Vending & Kaffee Maschinen*



# WARUM KITS?

---

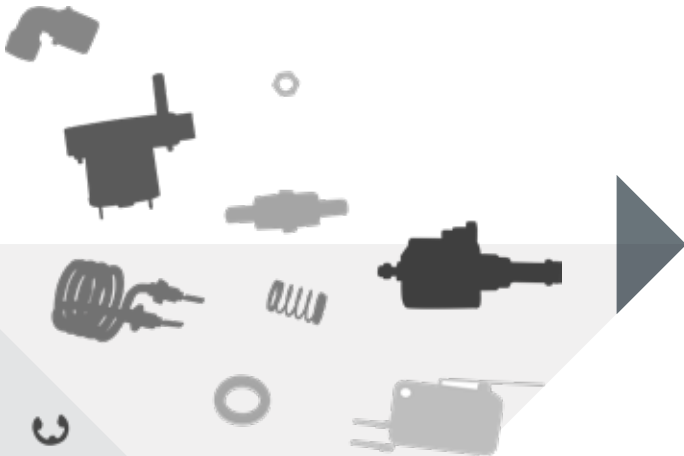
## ZEITERSPARNIS

---

Wie viel Zeit verbringen Sie mit der Zusammenstellung aller für eine Reparatur benötigten Teile? Zu viel!

In diesen Kits haben wir bereits alles ausgewählt, was Sie für die Wartung und Reparatur benötigen; die wichtigsten Komponenten von Ihren Automaten.

Sie brauchen nicht mehr jeden einzelnen Artikel zu suchen, sondern finden alles fix und fertig in einer einzigen, praktischen Verpackung.



---

## ORGANISATION

---

Wenn alles an einem Ort ist, wird es einfacher sein, das benötigte Material zu finden; entsprechend der durchzuführenden Reparatur.

Die Kits sind alle nach Marke und Komponenten sortiert und mit einem Barcode versehen. Sie sind komplett für die von Ihnen genutzten Automatenmodelle geeignet.

---

## FERTIG UND LOS

---

Diese Kits sind die ideale Lösung für die Versorgung Ihrer Servicefahrzeuge.

Sie müssen nicht mehr zurück in Ihr Lager kommen, um z.Bsp. eine fehlende Dichtung oder ein anderes vergessenes Bauteil zu suchen.

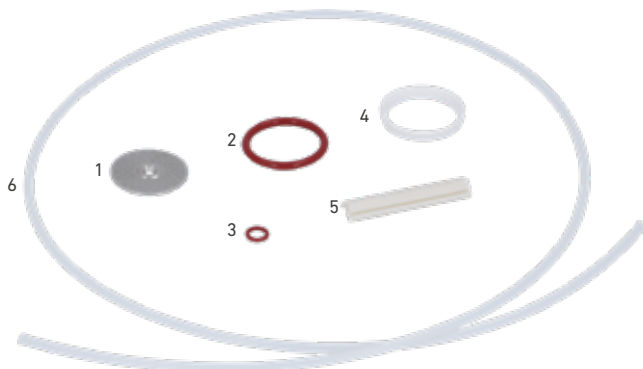
Ihre Reparatur und Ihren Service gestalten Sie dadurch schneller und kosteneffizienter.



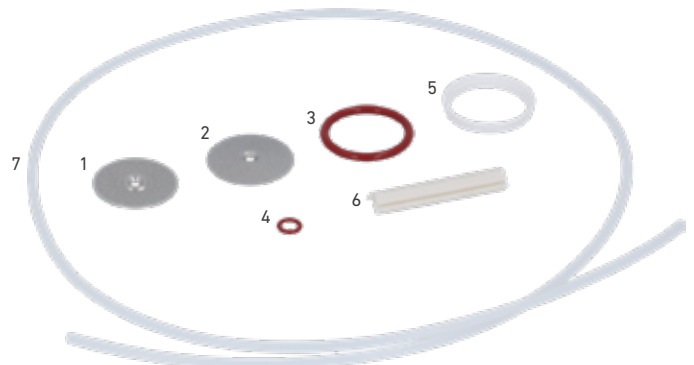
# INHALTS- VERZEICHNIS

VENDING KITS	4	KAFFEE MASCHINEN	37
ANIMO BRÜHGRUPPE	4	COSTA WARTUNGSKIT	37
ANIMO KAFFEEMÜHLE	5	FAEMA WARTUNGSKIT	38
ANIMO MIXEREREINHEIT	5	MARZOCCO WARTUNGSKIT	40
ANIMO 2 JAHRES -WARTUNGSKIT	6	PAVONI DICHTUNGSKIT	41
ANIMO HYGIENEKIT	7	WEGA WARTUNGSKIT	42
BIANCHI BRÜHGRUPPE	9		
BIANCHI BOILEREINHEIT	10	BRITA	43
BIANCHI KAFFEEMÜHLE	11		
BIANCHI MIXEREREINHEIT	12		
BIANCHI PUMPENEINHEIT	12		
BIANCHI HYGIENEKIT	13		
BIANCHI VERSCHIEDENES	14		
BRAVILOR-BONAMAT BRÜHGRUPPE	15		
BRAVILOR-BONAMAT KAFFEEMÜHLE	16		
BRAVILOR-BONAMAT MIXEREREINHEIT	17		
BRAVILOR-BONAMAT 2 JAHRES -WARTUNGSKIT	18		
BRAVILOR-BONAMAT HYGIENEKITS	19		
EVOCA BRÜHGRUPPE	20		
EVOCA BOILEREINHEIT	22		
EVOCA KAFFEEMÜHLE	23		
EVOCA MIXEREREINHEIT	24		
EVOCA HYGIENEKITS	25		
RHEAVENDORS-SERVOMAT BRÜHGRUPPE	27		
RHEAVENDORS-SERVOMAT BOILEREINHEIT	28		
RHEAVENDORS-SERVOMAT KAFFEEMÜHLE	29		
RHEAVENDORS-SERVOMAT MIXEREREINHEIT	30		
RHEAVENDORS-SERVOMAT HYGIENEKITS	31		
SIELAFF BRÜHGRUPPE	33		
SIELAFF KAFFEEMÜHLE	34		
SIELAFF MIXEREREINHEIT	35		
SIELAFF HYGIENEKITS	35		
UNIVERSELLE KITS	36		

# ANIMO BRÜHGRUPPE



ATEL Code: 0KITANIMGRU01  
LF Code: 1901101  
GEV Code: LF1901101



ATEL Code: 0KITANIMGRU02  
LF Code: 1901102  
GEV Code: LF1901102

## KIT KLEINER BRÜHER 37mm OPTIBEAN

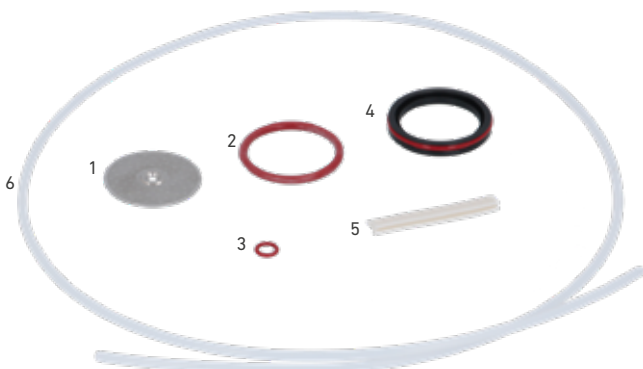
Pos.	Description	Q.ty
1	KAFFEESIEB ø 33 mm 150 MICRON ø 3,3 mm	1
2	OR-DICHTUNG 04118 SILIKON ROT	1
3	OR-DICHTUNG 02025 SILIKON ROT	1
4	DICHTUNG FÜR SIEBHALTER ø 36.5 - 31 mm	1
5	ABSTREIFER AUS GUMMI 52 mm	1
6	PTFE SCHLAUCH ø 2x4 mm	1

OPTIME (SA), OPTIME (VN)

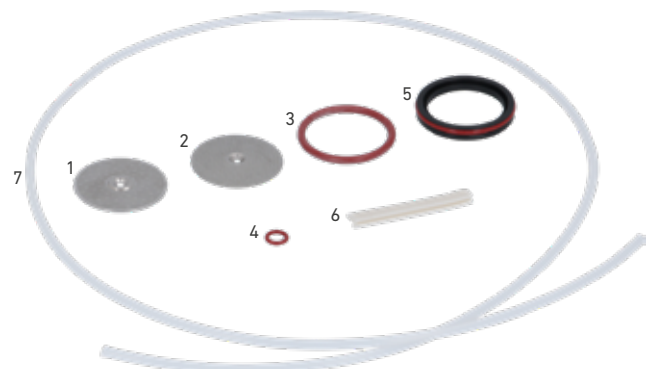
## KIT KLEINER BRÜHER 37mm OPTIME

Pos.	Description	Q.ty
1	KAFFEESIEB ø 33 mm 150 MICRON ø 3,3 mm	1
2	KAFFEESIEB ø 34 mm	1
3	OR-DICHTUNG 04118 SILIKON ROT	1
4	OR-DICHTUNG 02025 SILIKON ROT	1
5	DICHTUNG FÜR KAFFEESIEB ø 36.5 - 31 mm	1
6	ABSTREIFER AUS GUMMI 52 mm	1
7	PTFE SCHLAUCH ø 2x4 mm	1

OPTIME (SA), OPTIME (VN)



ATEL Code: 0KITANIMGRU03  
LF Code: 1901103  
GEV Code: LF1901103



ATEL Code: 0KITANIMGRU04  
LF Code: 1901104  
GEV Code: LF1901104

## KIT GROSSER BRÜHER 44 mm OPTIBEAN

Pos.	Description	Q.ty
1	KAFFEESIEB ø 40 mm 150 MICRON	1
2	OR-DICHTUNG 04143 SILIKON ROT	1
3	OR-Dichtung 02025 SILIKON ROT	1
4	DICHTUNG FÜR KAFFEESIEB	1
5	ABSTREIFER AUS GUMMI 52 mm	1
6	PTFE SCHLAUCH ø 2x4 mm	1

OPTIME (SA), OPTIME (VN)

## KIT GROSSER BRÜHER 44 mm OPTIME

Pos.	Description	Q.ty
1	KAFFEESIEB ø 40 mm 150 MICRON	1
2	KAFFEESIEB ø 40 mm	1
3	OR-DICHTUNG 04143 SILIKON ROT	1
4	OR-DICHTUNG 02025 SILIKON ROT	1
5	DICHTUNG FÜR KAFFEESIEB	1
6	ABSTREIFER AUS GUMMI 52 mm	1
7	PTFE SCHLAUCH ø 2x4 mm	1

OPTIME (SA), OPTIME (VN)

# ANIMO KAFFEEMÜHLE MIXEREREINHEIT



ATEL Code: 0KITANIMMAC01  
LF Code: 1901100  
GEV Code: LF1901100

## KIT MÜHLE OPTIBEAN/OPTIME/OPTIFRESH

Pos.	Description	Q.ty
1	MAHLSCHEIBEN PAAR KERAMIK Aussen ø 64 mm - Innen ø 37 mm Dicke 8,5 mm - 3 Befestigungslöcher	1
2	ZAHNRIEMEN 420	1
3	RUTSCHE MAHLWERK	1

OPTIBEAN, OPTIME, OPTIFRESH



ATEL Code: 0KITANIMMIX01  
LF Code: 1901105  
GEV Code: LF1901105

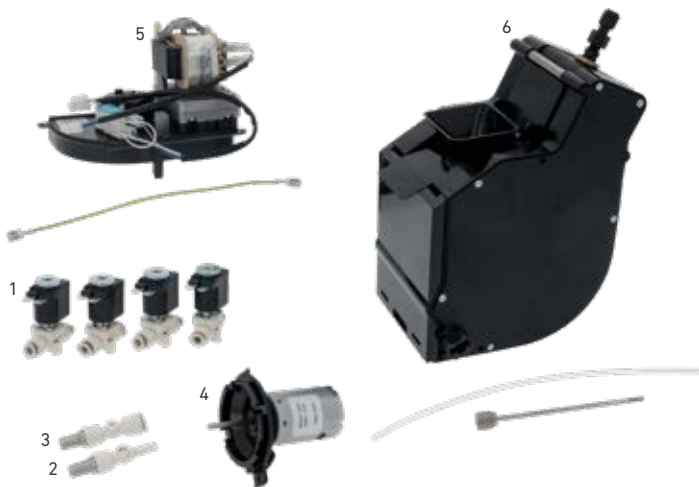
## KIT MIXERSYST. OPTIBEAN/-ME/-VEND/-FRESH

Pos.	Description	Q.ty
1	V-RING PROFILIERTE DICHTUNG ø 4 mm	1
2	FLÜGELRAD FÜR MIXER ø 32 mm Loch für Stift ø 4 mm	1
3	OR-DICHTUNG 03150 SILIKON ROT	1

OPTIBEAN, OPTIME, OPTIVEND, OPTIFRESH

# ANIMO

## 2 JAHRES -WARTUNGSKIT



ATEL Code: 0KITANIMGRU05  
 LF Code: 1901106  
 GEV Code: LF1901106



ATEL Code: 0KITANIMGRU06  
 LF Code: 1901107  
 GEV Code: LF1901107

### KIT 2-J. INTERVALL OPTIBEAN/OPTIME 37mm

Pos.	Description	Q.ty
1	3-WEGE-MAGNETVENTIL 24Vdc	4
2	ÜBERDRUCKVENTIL 4 bar	1
3	ÜBERDRUCKVENTIL 14 bar	1
4	MIXERMOTOR 209D 24Vdc 0,5A	1
5	GETRIEBEMOTOR 230V 50/60Hz 28/34 rpm	1
6	BRÜHGRUPPE 37 mm (entgegengesetzt)	1

OPTIBEAN, OPTIME, OPTIFRESH

### KIT 2-J. INTERVALL OPTIBEAN/OPTIME 44mm

Pos.	Description	Q.ty
1	3-WEGE-MAGNETVENTIL 24Vdc	4
2	ÜBERDRUCKVENTIL 4 bar	1
3	ÜBERDRUCKVENTIL 14 bar	1
4	MOTORMIXER 209D 24Vdc 0,5A	1
5	GETRIEBEMOTOR 230V 50/60Hz 28/34 rpm	1
6	BRÜHGRUPPE GRUPPE XL 44mm (entgegengesetzt)	1

OPTIBEAN, OPTIME, OPTIFRESH

# ANIMO HYGIENEKIT



ATEL Code: 0KITANIMHYG01  
LF Code: 1901108  
GEV Code: LF1901108

## HYGIENEKIT ANIMO OPTIBEAN

Pos.	Description	Q.ty
1	DUNSTABZUGSHAUBE 60 x 50mm	1
2	DECKEL FÜR TRICHTER ø 64 -37 mm	1
3	MISCHSCHALE	1
4	FLÜGELRAD FÜR MIXER ø 32 mm Loch für Stift ø 4 mm	1
5	V-RING PROFILIERTER DICHTUNG ø 4 mm	1
6	OR-DICHTUNG 03150 SILIKON ROT	1
7	AUSGANG-ANSCHLUSS KLEIN ø 10 mm	1
8	HALTERUNG FÜR AUSLAUFDÜSEN	1
9	AUSLAUFDÜSE ø 10 mm	1
10	AUSGABEAUSLAUF	1
11	DECKEL FÜR AUSGABEAUSLAUF	1
12	SILIKONSCHLAUCH	1
13	SCHLAUCH PTFE ø 2x4 mm - 10 m	1
14	SILKONSCHLAUCH ø 8x12 mm 60SH 1000 mm	1

OPTIME (SA), OPTIBEAN 2, OPTIBEAN 2 H&C, OPTIBEAN 2 H&C XL, OPTIBEAN 2 XL, OPTIBEAN 2-3 XL H&C NG, OPTIBEAN 2-3 XL NG, OPTIBEAN 2-3 XL TOUCH, OPTIBEAN 3, OPTIBEAN 3 H&C, OPTIBEAN 3 H&C XL, OPTIFRESH 2 NG, OPTIFRESH 2 NG H&C, OPTIFRESH 3 NG, OPTIFRESH 3 NG H&C, OPTIFRESH 4 NG, OPTIFRESH 4 NG H&C, OPTIFRESH BEAN 2 NG, OPTIFRESH BEAN 3 NG, OPTIFRESH BEAN 4 NG, OPTIFRESH BEAN NG 2.0, OPTIFRESH BEAN TOUCH, OPTIFRESH NG 2.0, OPTIFRESH TOUCH, OPTIME (VN)



ATEL Code: 0KITANIMHYG02  
LF Code: 1901109  
GEV Code: LF1901109

## HYGIENEKIT ANIMO OptiMe

Pos.	Description	Q.ty
1	DAMPFDOM 60 x 50mm	1
2	DECKEL FÜR TRICHTER ø 64 -37 mm	1
3	Mischschale	1
4	FLÜGELRAD FÜR MIXER ø 32 mm Loch für Stift ø 4 mm	1
5	V-RING PROFILIERTER DICHTUNG ø 4 mm	1
6	OR-DICHTUNG 03150 SILIKON ROT	1
7	AUSGANG-ANSCHLUSS KLEIN ø 10 mm	1
8	AUSLAUFDÜSE ø 10 mm	1
9	AUSGABEAUSLAUF	1
10	DECKEL FÜR AUSGABEAUSLAUF	1
11	SILIKONSCHLAUCH	1
12	SCHLAUCH PTFE ø 2x4 mm - 10 m	1
13	SILKONSCHLAUCH ø 8x12 mm 60SH 1000 mm	1

OPTIME (SA), OPTIBEAN 2, OPTIBEAN 2 H&C, OPTIBEAN 2 H&C XL, OPTIBEAN 2 XL, OPTIBEAN 2-3 XL H&C NG, OPTIBEAN 2-3 XL NG, OPTIBEAN 2-3 XL TOUCH, OPTIBEAN 3, OPTIBEAN 3 H&C, OPTIBEAN 3 H&C XL, OPTIFRESH 2 NG, OPTIFRESH 2 NG H&C, OPTIFRESH 3 NG, OPTIFRESH 3 NG H&C, OPTIFRESH 4 NG, OPTIFRESH 4 NG H&C, OPTIFRESH BEAN 2 NG, OPTIFRESH BEAN 3 NG, OPTIFRESH BEAN 4 NG, OPTIFRESH BEAN NG 2.0, OPTIFRESH BEAN TOUCH, OPTIFRESH NG 2.0, OPTIFRESH TOUCH, OPTIME (VN)

# ANIMO HYGIENEKIT



ATEL Code: 0KITANIMHYG03  
 LF Code: 7118615  
 GEV Code: LF7118615

## KIT MIXER SYSTEM OPTIBEAN (BIS 2015)/-FRESH/-VEND

Pos.	Description	Q.ty
1	MIXERGEHÄUSE MIT DECKEL UND FLANSCH	2
2	PULVERRUTSCHE RECHTS	2
3	PULVERRUTSCHE LINKS	2
4	TRANSPARENTER SILIKONSCHLAUCH 8X12 90mm	2
5	MIXERSCHEIBE	2
6	AUSGANG ANSCHLUSS KLEIN	2
7	AUSLASSDÜSE	3

OPTIVEND 3, OPTIVEND 3 H&C, OPTIVEND 3 TS, OPTIVEND 3 TS H&C, OPTIVEND 4,  
 OPTIVEND 4 H&C, OPTIVEND 4 TS, OPTIVEND 4 TS H&C



ATEL Code: 0KITANIMMAN01  
 LF Code: 1901055  
 GEV Code: LF1901055

## WARTUNGSSATZ MILCH-LINIE



# BIANCHI BRÜHGRUPPE



ATEL Code: 0KITCFBIANCHI  
LF Code: 1900015  
GEV Code: LF1900015



ATEL Code: 0KITBIANBRE01  
LF Code: 1901018  
GEV Code: LF1901018

## KAFFEEGRUPPE-WARTUNGSKIT

Pos.	Description	Q.ty
1	BRÜHKOLBEN KOMPLETT	1
2	BRÜHKOLBEN ø 35 mm	1
3	KAFFEESIEB ø 34 mm	1
4	BRÜHKAMMER	1
5	UNTERE HALTERUNG BRÜHGRUPPE	1
6	KAFFEEGRUPPE Topfbuchse	1
7	STIFT	1
8	FORMDICHTUNG ø 9 x 5 x 2 mm	1
9	OR-DICHTUNG 02021 VITON SCHWARZ	1
10	OR-DICHTUNG 03037 VITON	1
11	OR-DICHTUNG 02118 VITON SCHWARZ	1
12	OR-DICHTUNG 02037 VITON	2

GAIA, GAIA TOUCH, BVM 921, BVM 931, BVM 952, BVM 972, LEI 200, LEI 400, LEI 700, LEI SA, PEGASO, POLARIS

## KIT BRÜHGRUPPE DIVA/GAIA/LEI/BVM

Pos.	Description	Q.ty
1	BRÜHKOLBEN ø 35 mm	1
2	OR DICHTUNG 02118 VITON SCHWARZ ø 34 mm	1
3	FORMDICHTUNG ø 9 x 5 x 2 mm	1
4	OR-DICHTUNG 02021 VITON SCHWARZ	1
5	KAFFEESIEB ø 34 mm	1
6	OR-DICHTUNG 03037 VITON	1
7	BRÜHKOLBEN ø 35 mm	1
8	BRÜHKAMMER	1
9	HALTERUNG	1
10	NIETE	1

DIVA, LEI TOGO, BVM 921, BVM 931, BVM 952, BVM 972, GAIA, LEI 200, LEI 250, LEI SA, LEI 300, LEI 4 00, LEI 500, LEI 600, LEI 700

# BIANCHI BOILEREINHEIT



ATEL Code: 0KITCLBIANCHI  
LF Code: 1900014  
GEV Code: LF1900014



ATEL Code: 0KITBIANBOI01  
LF Code: 1901020  
GEV Code: LF1901020

## KESSEL-WARTUNGSKIT

Pos.	Description	Q.ty
1	BOILERDICHTUNG 160x40 mm	1
2	OR-DICHTUNG 02025 VITON	1
3	3-WEGE-MAGNETVENTILKERN	4

GAIA, GAIA TOUCH, BVM 921, BVM 931, BVM 952, BVM 972, LEI 200, LEI 400, LEI 500, LEI 600 LEI 700, LEI SA, ANTARES, PEGASO, POLARIS

## KESSEL-WARTUNGSKIT DIVA/GAIA/LEI TO-GO

Pos.	Description	Q.ty
1	BOILERDICHTUNG 160 x 40 mm	1
2	OR-DICHTUNG 02025 VITON	1
3	3-WEGE-MAGNETVENTILKERN	1
4	OLAB MAGNETVENTILKERN	1

DIVA, GAIA, LEI TO-GO



ATEL Code: 0KITBIANBOI02  
LF Code: 1901021  
GEV Code: LF1901021



ATEL Code: 2900431202  
LF Code: 1755187  
GEV Code: LF1755187

## KESSEL-WARTUNGSKIT BVM/LEI/GAIA

Pos.	Description	Q.ty
1	BOILERDICHTUNG 160 x 40 mm	1
2	OR-DICHTUNG 02025 VITON	1
3	3-WEGE-MAGNETVENTILKERN	1
4	OLAB MAGNETVENTILKERN	2

BVM 921, BVM 931, BVM 952, BVM 972, GAIA, LEI 200, LEI 250, LEI SA, LEI 300, LEI 400, LEI 500, LEI 600, LEI 700

## HEIZKÖRPER 1500W 230V

LEI 300, LEI 600, LEI SA, PEGASO, POLARIS

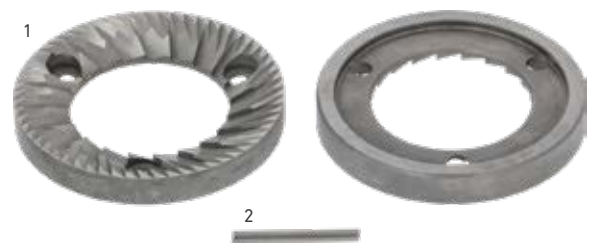


ATEL Code: 0KITBIANMAC01  
LF Code: 1901016  
GEV Code: LF1901016

#### KIT MAHLSCHEIBENSATZ BVM/LEI/GAIA

Pos.	Description	Q.ty
1	MAHLSCHEIBENPAAR Aussen-ø 64 mm - Innen-ø 38 mm Dicke 8,5 mm - 3 Befestigungslöcher	1
2	SICHERUNGSSTIFT Ø 3 x 30 mm	1

DIVA, LEI TOGO, BVM 921, BVM 931, BVM 952, BVM 972, GAIA, LEI 200, LEI 250, LEI SA, LEI 300, LEI 400, LEI 500, LEI 600, LEI 700



ATEL Code: 0KITBIANMAC02  
LF Code: 1901017  
GEV Code: LF1901017

#### KIT MAHLSCHEIBENSATZ BVM/LEI/DIVA

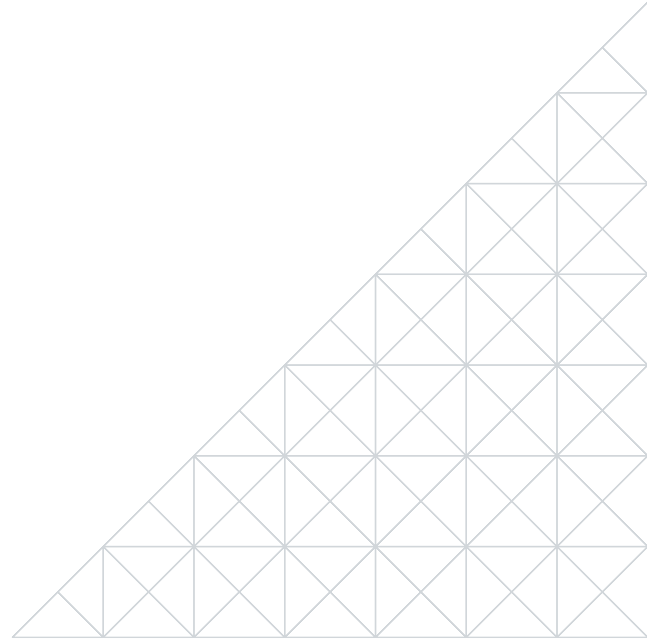
Pos.	Description	Q.ty
1	MAHLSCHEIBENPAAR Aussen-ø 64 mm - Innen-ø 37 mm Dicke 8,5 mm - 3 Befestigungslöcher	1
2	SICHERUNGSSTIFT Ø 3 x 30 mm	1

DIVA, LEI TOGO, BVM 921, BVM 931, BVM 952, BVM 972, GAIA, LEI 200, LEI 250, LEI SA, LEI 300, LEI 400, LEI 500, LEI 600, LEI 700

# BIANCHI MIXEREREINHEIT PUMPENEINHEIT



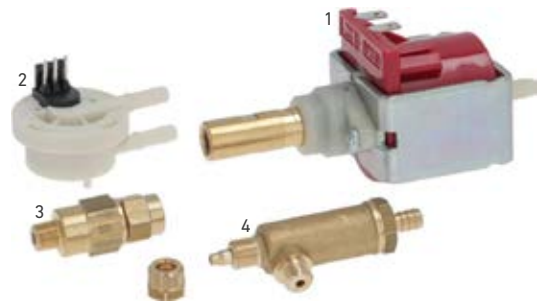
ATEL Code: 0KITBIANMIX01  
LF Code: 1901019  
GEV Code: LF1901019



## KIT MIXERSYSTEM GROSS DIVA/BVM/LEI/GAIA

Pos.	Description	Q.ty
1	MIXERMOTOR 24VDC ohne Kabel	1
2	MOTORHALTERUNG	1
3	MIXERMOTOR-RAD ø 33 mm	1
4	FLANSCH FÜR MIXER ø 60 mm - 6 mm	1
5	OR-DICHTUNG 03131 SILIKON ROT	1
6	MIXERFLANSCH RING	1
7	GEFORMTE DICHTUNG V-RING	1
8	SCHEIBE M4 ø 4.3/9 mm	1
9	MIXERFLÜGEL ø 32 mm - M4	1

DIVA, LEI TOGO, BVM 921, BVM 931, BVM 952, BVM 972, GAIA, LEI 200, LEI 250, LEI SA, LEI 300, LEI 400, LEI 500, LEI 600, LEI 700



ATEL Code: 0KITPMBIANCHI  
LF Code: 1900016  
GEV Code: LF1900016

## KIT PUMPE

Pos.	Description	Q.ty
1	VIBRATIONSPUMPE EX5 48W 230V 50Hz Anschlüsse ø 1/8"- ø 6 mm maximaler Druck 15 bar Wassertemperatur max 20°C integrierte Diode (1N 4007P)	1
2	VOLUMENZÄHLER FLOW METER 974-9522-B NSF Schlauchanschluss Ein-/Ausgang ø 6 mm Düse ø 1,8 mm	1
3	RÜCKSCHLAGVENTIL ø 1/8"M-1/8"F Eichung 2,0 bar	1
4	SICHERHEITSVENTIL 11 bar	1

GAIA, GAIA TOUCH, BVM 921, BVM 931, BVM 952, BVM 972, LEI 200, LEI 400, LEI 700, LEI SA, PEGASO, POLARIS

# BIANCHI HYGIENEKIT



ATEL Code: 0KITBIANHYG01  
LF Code: 1901022  
GEV Code: LF1901022

## HYGIENEKIT GAIA/ES/BEAN TO CUP

Pos.	Description	Q.ty
1	ABSAUGSCHUBLADE OBERTEIL 49 x 87 x 22 mm	1
2	DECKEL FÜR MIXERSCHALE	1
3	MISCHERSCHALE BRAUN mit Loch ø 5,7 mm	1
4	MISCHKAMMER BRAUN	1
5	REDUZIERUNG	1
6	DÜSE ø 6 mm	1
7	DÜSE ø 4 MM	1
8	AUSGABEDÜSE GEBOGEN BRAUN	1
9	SILIKONSCHLAUCH ø 5 x 9 mm	1
10	SILIKONSCHLAUCH ø 3 x 6 mm	1

BVM 301, BVM 302, BVM 931, BVM952



ATEL Code: 0KITBIANHYG02  
LF Code: 1901023  
GEV Code: LF1901023



ATEL Code: 0KITBIANHYG03  
LF Code: 1901024  
GEV Code: LF1901024

## HYGIENEKIT GAIA/DIVA/LEI TO GO

Pos.	Description	Q.ty
1	ABSAUGSCHUBLADE OBERTEIL 49 x 87 x 22 mm	1
2	DECKEL FÜR MIXERSCHALE	1
3	MIXERSCHALE BRAUN mit Loch ø 5,7 mm	1
4	MISCHKAMMER BRAUN	1
5	REDUZIERUNG	1
6	DÜSE ø 6 mm	1
7	DÜSE ø 4 MM	1
8	AUSGABEDÜSE GEBOGEN BRAUN	1
9	SILIKONSCHLAUCH ø 5 x 9 mm	1

DIVA, LEI TO GO, BVM 921, BVM 931, BVM 952, BVM 972, GAIA, LEI 200, LEI 250, LEI SA, LEI 300, LEI 400, LEI 500, LEI 600, LEI 700

## HYGIENEKIT BVM/LEI/GAIA

Pos.	Description	Q.ty
1	ABSAUGSCHUBLADE OBERTEIL 49 x 87 x 22 mm	1
2	DECKEL FÜR MIXERSCHALE	1
3	MIXERSCHALE BRAUN	1
4	MISCHKAMMER BRAUN	1
5	REDUZIERUNG	1
6	REDUZIERUNG SCHWARZ	1
7	DÜSE ø 6 mm	1
8	SILIKONSCHLAUCH ø 5 x 9 mm	1
9	OR-DICHTUNG 0106 EPDM	1

BVM 921, BVM 931, BVM 952, BVM 972, GAIA, LEI200, LEI 250, LEI SA, LEI 300, LEI 400, LEI 500, LEI 600, LEI 700

# BIANCHI VERSCHIEDENES

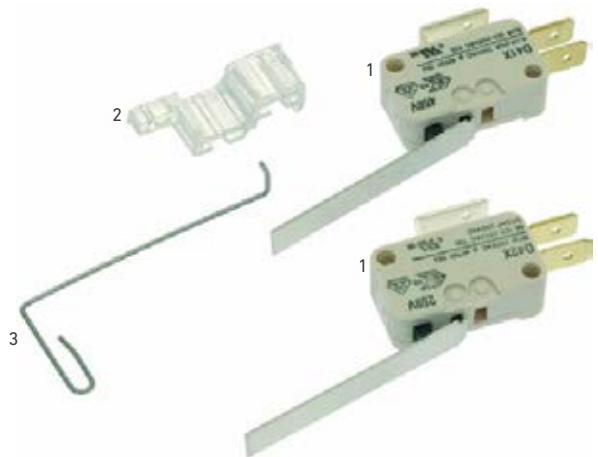


ATEL Code: 9302081001  
 LF Code: 1122004  
 GEV Code: LF1122004

## KIT EINTAUICHELEKTROPUMPE FÜR FÜLLSTANDSBEHÄLTER

Pos.	Description	Q.ty
1	EINTAUCHPUMPE 24VDC	1
2	ANSCHLUSS FÜR ABLASS SPRINT ES	1
3	WEIBLICHE HÜLSE ø 1/8"	1
4	KUPPLUNG ø 7 mm x 1/8"	1
5	ROHR SILIKON BRAUN ø 7X11	1
6	SILIKONSCHAUCH ø 5x9 mm	1
7	KABEL MICRO PER S/A SCHWIMMERKASTEN	1

ANTARES, IRIS, POLARIS, SPRINT



ATEL Code: 41027710  
 LF Code: 1240154  
 GEV Code: LF1240154

## KIT MIKROSCHALTER 3A 250V

Pos.	Description	Q.ty
1	MIKROSCHALTER 3A 250V	1
2	UNTERSTÜTZUNG FÜR MIKROSCHALTERFÜHRUNG	1
3	MIKROSCHALTERHEBEL INOX STANGE	1

ARES, IRIS, POLARIS, SIRIO, SPRINT

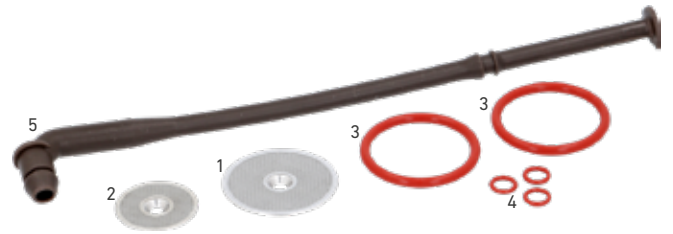
# BRAVILOR-BONAMAT BRÜHGRUPPE



ATEL Code: 0KITBRAVBRE01  
 LF Code: 1901030  
 GEV Code: LF1901030

## WARTUNGSKIT BRÜHER ESPRECIOUS

Pos.	Description	Q.ty
1	KAFFEESIEB OBEN	1
2	KAFFEESIEB UNTEN	1
3	SIEBHALTER	1
4	KLEMME	1
5	OR-DICHTUNG ø 37,69 x 3,53 EPDM 70	1
6	OR-DICHTUNG ø 6,1 x 1,6 mm	1
7	OR-DICHTUNG ø 32,92 x 3,53 mm SILIKON 70	1
8	DICHTUNG ø 17 mm x ø 12 mm x 2 mm	1
9	SCHLAUCH ø 3,5 x 2,2 mm	1

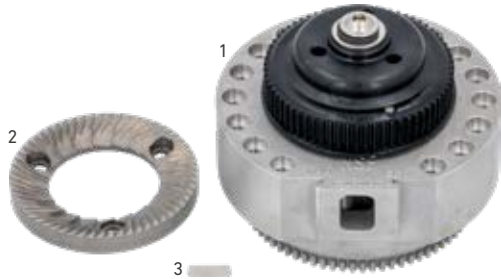


ATEL Code: 0KITBRAVBRE02  
 LF Code: 1901031  
 GEV Code: LF1901031

## WARTUNGSKIT BRÜHER SEGO

Pos.	Description	Q.ty
1	KAFFEESIEB OBEN	1
2	KAFFEESIEB UNTEN	1
3	OR-DICHTUNG ø 32,92 x 3,53 mm SILIKON 70	2
4	OR-DICHTUNG ø 6,02 x 1,63 mm	3
5	KAFFEEAUSLAUSCHLAUCH ø 6 mm	1

# BRAVILOR-BONAMAT KAFFEEMÜHLE



ATEL Code: 0KITBRAVGRI01  
LF Code: 1901028  
GEV Code: LF1901028

## WARTUNGSKIT MÜHLE SEGO

Pos.	Description	Q.ty
1	KAFFEEMÜHLE	1
2	MAHLSCHEIBE ø 64 mm	1
3	KAFFEE-VERTEILERPLATTE	1



ATEL Code: 0KITBRAVGRI02  
LF Code: 1901029  
GEV Code: LF1901029

## WARTUNGSKIT MÜHLE ESPRECIOUS

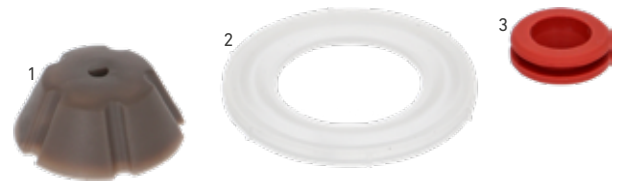
Pos.	Description	Q.ty
1	MAHLSCHEIBENPAAR	1
2	ANTRIEBSRIEMEN UND ZAHNRAD	1
3	KUNSTSTOFFKLAPPE	1



# BRAVILOR-BONAMAT MIXEREREINHEIT



ATEL Code: 0KITBRAVMIX01  
LF Code: 1901032  
GEV Code: LF1901032



ATEL Code: 0KITBRAVMIX02  
LF Code: 1901033  
GEV Code: LF1901033

## WARTUNGSKIT MIXERSYSTEM SOLO/COMBINO

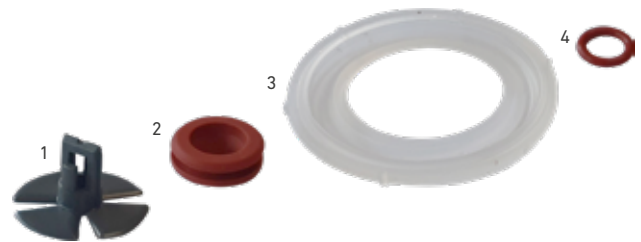
Pos.	Description	Q.ty
1	MISCHSCHEIBE	1
2	MISCHERDICHTUNG	1

## KIT MIXERSYSTEM BOLERO 1/2/XL/QUINTO

Pos.	Description	Q.ty
1	MISCHSCHEIBE	1
2	DICHTUNG FÜR MISCHER	1
3	DICHTUNG FÜR MISCHER	1



ATEL Code: 0KITBRAVMIX03  
LF Code: 1901034  
GEV Code: LF1901034



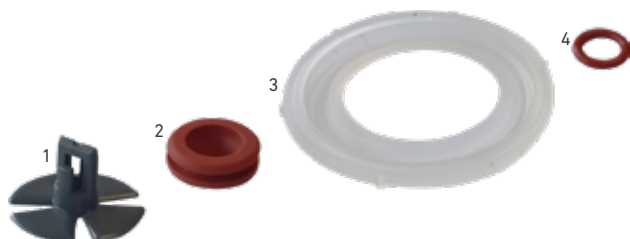
ATEL Code: 0KITBRAVMIX04  
LF Code: 1901035  
GEV Code: LF1901035

## WARTUNGSKIT MIXERSYSTEM TURBO

Pos.	Description	Q.ty
1	WHIPPER DISC $\varnothing$ 6 mm	1
2	MISCHFLÜGEL	1
3	DICHTUNG FÜR MISCHER	1

## WARTUNGSKIT MIXERSYSTEM SEGO

Pos.	Description	Q.ty
1	MISCHFLÜGEL $\varnothing$ 6 mm	1
2	DICHTUNG FÜR MISCHER	1
3	DICHTUNG FÜR MISCHER	1
4	OR-DICHTUNG $\varnothing$ 6,02 x 1,63 mm	1

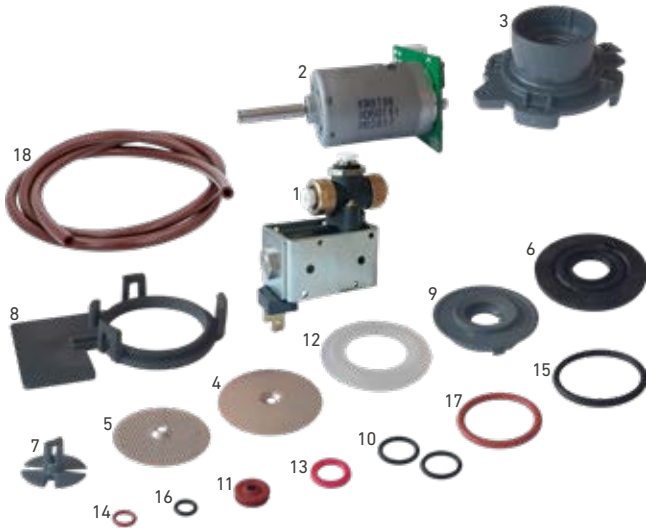


ATEL Code: 0KITBRAVMIX05  
LF Code: 1901036  
GEV Code: LF1901036

## WARTUNGSKIT MIXERSYSTEM ESPRECIOS

Pos.	Description	Q.ty
1	MISCHFLÜGEL $\varnothing$ 6 mm	1
2	DICHTUNG FÜR MISCHER	1
3	DICHTUNG FÜR MISCHER	1
4	OR-DICHTUNG $\varnothing$ 6,02 x 1,63 mm	1

# BRAVILOR-BONAMAT 2 JAHRES -WARTUNGSKIT



ATEL Code: 0KITBRAVMAN01  
LF Code: 1901037  
GEV Code: LF1901037



ATEL Code: 0KITBRAVMAN02  
LF Code: 1901038  
GEV Code: LF1901038

## KIT 2-J. WARTUNGSINTERVALL ESPRECIOS

Pos.	Description	Q.ty
1	MAGNETVENTIL 24V DC NC	1
2	MIXER MOTOR	1
3	MOTORPLATTE	1
4	KAFFEESIEB OBEN	1
5	KAFFEESIEB UNTEN	1
6	SIEBHALTERUNG	1
7	MIXERFLÜGEL ø 6 mm	1
8	KLEMME	1
9	HALTER DICHTUNG	1
10	ORM GASKET 0130-20 EPDM	2
11	DICHTUNG MIXERFLANSCH ø 17 mm - ø 5 mm	1
12	FORMDICHTUNG AUS SILIKON ø 49 mm - ø 28 mm	1
13	DICHTUNG ø 17 mm x ø 12 mm x 2 mm	1
14	OR-DICHTUNG ø 6,02 x 1,63 mm	1
15	OR-DICHTUNG ø 37,69 x 3,53 EPDM 70	1
16	OR-DICHTUNG ø 6,1 x 1,6 mm	1
17	OR-DICHTUNG ø 32,92 x 3,53 mm SILIKON 70	1
18	SCHLAUCH ø 3,5 x 2,2 mm	1

## KIT 2-J. WARTUNGSINTERVALL SEGO

Pos.	Description	Q.ty
1	ROTATIONSBRÜHER	1
2	MAGNETVENTIL 24V DC NC	1
3	MIXER MOTOR	1
4	MOTORPLATTE	1
5	MISCHFLÜGEL ø 6 mm	1
6	HALTER DICHTUNG	1
7	DICHTUNG MIXERFLANSCH ø 17 mm - ø 5 mm	1
8	FORMDICHTUNG AUS SILIKON ø 49 mm - ø 28 mm	1
9	ORM DICHTUNG 0130-20 EPDM	1
10	OR-DICHTUNG ø 6,02 x 1,63 mm	1
11	KAFFEEAUSLAUFSCHLAUCH ø 6 mm	1

# BRAVILOR-BONAMAT HYGIENEKITS



ATEL Code: 0KITBRAVHYG01  
 LF Code: 1901039  
 GEV Code: LF1901039

## HYGIENEKIT BRAVILOR/BONAMAT SEGO

Pos.	Description	Q.ty
1	MISCHKAMMER	1
2	DAMPFDOM	1
3	VERSCHLUSSRING MISCHER	1
4	BÜGEL AUSLAUF	1
5	RICHTER AUSLAUFSTRAHL	1
6	AUSLAUSCHLAUCH M3	2
7	SCHLAUCH 6 mm	1

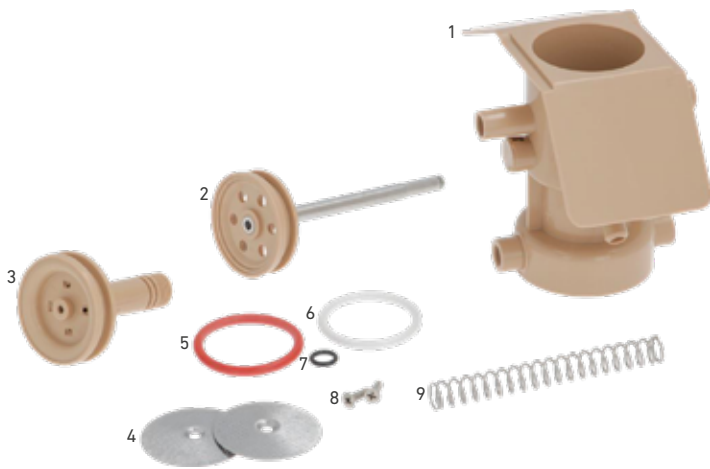


ATEL Code: 0KITBRAVHYG02  
 LF Code: 1901040  
 GEV Code: LF1901040

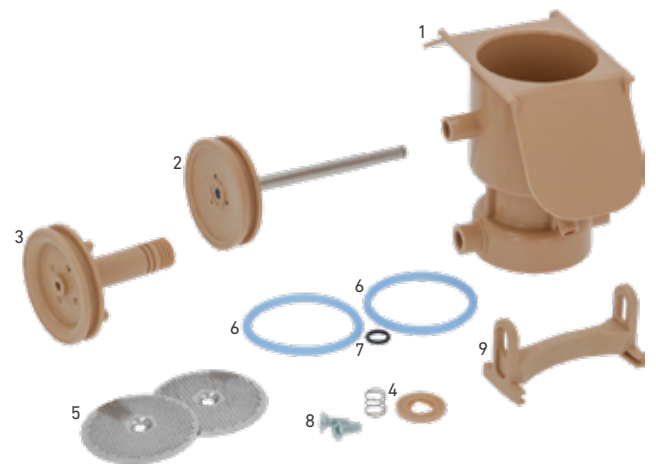
## HYGIENEKIT BRAVILOR/BONAMAT ESPRECIOUS

Pos.	Description	Q.ty
1	MISCHKAMMER KAFFEE KAKAO	1
2	VERSCHLUSSRING MISCHER	1
3	DAMPFDOM	1
4	OR-DICHTUNG $\varnothing$ 6 x 1,5 mm	1
5	NIPPEL-MISCHKAMMER	1
6	AUSLAUFTEIL DOPPELT	1
7	KAPPE	1
8	SILIKONSCHLAUCH $\varnothing$ 8 x 5 mm	1
9	SCHLAUCH $\varnothing$ 3,5 x 2,2 mm	1

# EVOCA BRÜHGRUPPE



ATEL Code: 0KITZ3000  
LF Code: 1900009  
GEV Code: LF1900009



ATEL Code: 0KITZ3000D48  
LF Code: 1900013  
GEV Code: LF1900013

## KAFFEEGRUPPE-WARTUNGSKIT Z3000

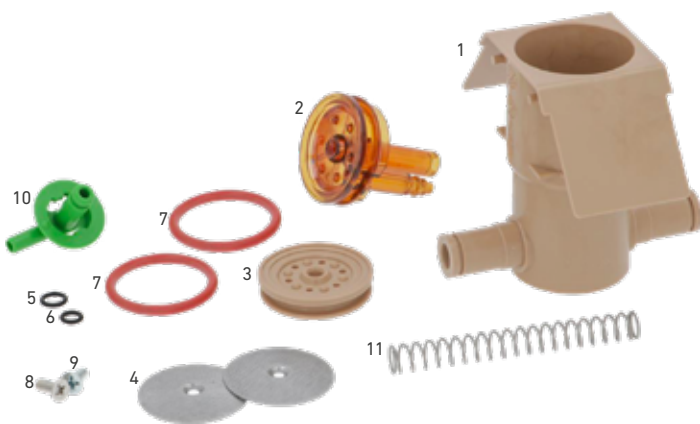
Pos.	Description	Q.ty
1	BRÜHKAMMER	1
2	BRÜHKOLBEN UNTEN ø 37 mm	1
3	BRÜHKOLBEN OBEN ø 37 mm	1
4	KAFFEESIEB ø 34 mm	2
5	OR-DICHTUNG 04118 SILIKON	1
6	OR-DICHTUNG 04112 SILIKON WEISS	1
7	OR-DICHTUNG 02025 EPDM	1
8	FLACHSENKOPFSCHRAUBE M3x10	2
9	FEDER ø 9 x 80 mm	1

**NECTA** ASTRO, BRIO, BRIO 250, BRIO 3, BRIO UP, COLIBRI, COLIBRI TOP, COLIBRI C5, ESPRESSO INSTANT FRESH MILK, GRANMATTINO, KIKKO, KIKKO MAX, KIKKO RY, KOBALTO, KORINTO, KORO, OBLÖ, SPAZIO PORTA TONDA, VENEZIA, VENEZIA LX, ZENITH; **WITTENBORG** 7600

## KAFFEEGRUPPE-WARTUNGSKIT Z3000 ø 48 mm

Pos.	Description	Q.ty
1	XL BRÜHKAMMER	1
2	BRÜHKOLBEN UNTEN ø 45 mm	1
3	BRÜHKOLBEN OBEN ø 45 mm	1
4	KOLBEN MIT UNTERER FEDER	1
5	FILTERSIEB ø 42 mm	2
6	OR-DICHTUNG 04150 SILIKON BLAU	2
7	OR-DICHTUNG 02025 EPDM	1
8	SCHRAUBE M4X12 INOX	2
9	KAFFEEKRATZER	1

**NECTA** ASTRO, ASTRO DOPPIO ESPRESSO, BRIO, BRIO 250, BRIO 3, BRIO C-I, RISCALDATORE, BRIO UP, COLIBRI, COLIBRI TOP ESPRESSO, COLIBRI C5, ESPRESSO INSTANT FRESH MILK, GRANMATTINO, KIKKO, KIKKO MAX, KIKKO RY, KOBALTO, KORINTO, KORO, OBLÖ, SPAZIO PORTA TONDA, VENEZIA, VENEZIA LX, ZENITH; **WITTENBORG** 7600



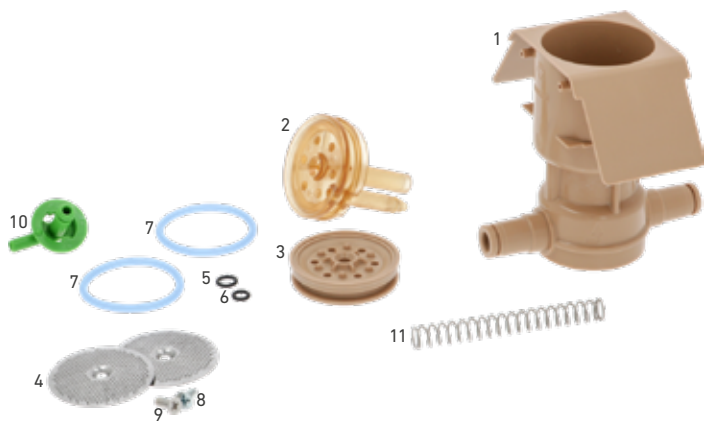
ATEL Code: 0KITZ4000  
LF Code: 1900008  
GEV Code: LF1900008

## WARTUNGSSATZ FÜR KAFFEEGRUPPE Z4000

Pos.	Description	Q.ty
1	BRÜHKAMMER ø 38 mm	1
2	BRÜHKOLBEN OBEN ø 37.5 mm	1
3	BRÜHKOLBEN UNTEN ø 37 mm	1
4	KAFFEESIEB ø 34 mm	2
5	OR-DICHTUNG 02025 EPDM	1
6	OR-DICHTUNG 02018 EPDM	1
7	OR-DICHTUNG 02018 EPDM	2
8	SCHRAUBE SKSA H M3X10 + SIEGELMITTEL	1
9	FLACHSENKOPFSCHRAUBE M3x10	1
10	KAFFEE DÜSE	1
11	FEDER ø 9 x 80 mm	1

**LAVAZZA** LB 3600 CANTO TOUCH X2, **NECTA** CANTO, CANTO P, CANTO TOUCH, CONCERTO, CONCERTO BLUE, CONCERTO PLUS, CONCERTO TOUCH, CONCERTO TOUCH PLUS, KARISMA UPGRADE, MAESTRO TOUCH DUAL CUP, OPERA, OPERA TOUCH PLUS, SOLISTA

# EVOCA BRÜHGRUPPE

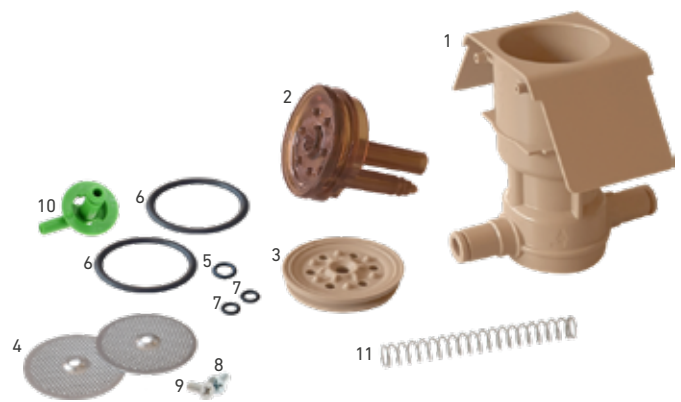


ATEL Code: 0KITNECTBRE01  
LF Code: 1901046  
GEV Code: LF1901046

## WARTUNGSKIT BRÜHGRUPPE EVOCA Z4000 groß, 46mm

Pos.	Description	Q.ty
1	BRÜHKAMMER ø 46 mm	1
2	BRÜHKOLBEN OBEN ø 46 mm	1
3	BRÜHKOLBEN UNTEN ø 46 mm	1
4	KAFFEESIEB ø 42 mm	2
5	OR-DICHTUNG 02025 EPDM	1
6	OR-DICHTUNG 02018 EPDM	1
7	OR-DICHTUNG 04150 SILIKON BLAU	2
8	SCHRAUBE M4X12 INOX	1
9	SCHRAUBE M4X10+ siegelmittel	1
10	KAFFEEDÜSE	1
11	FEDER ø 9 x 80 mm	1

NECTA CANTO, CONCERTO, KALEA, KREA, MAESTRO, OPERA, SOLISTA, **GAGGIA LA RADIOSA**



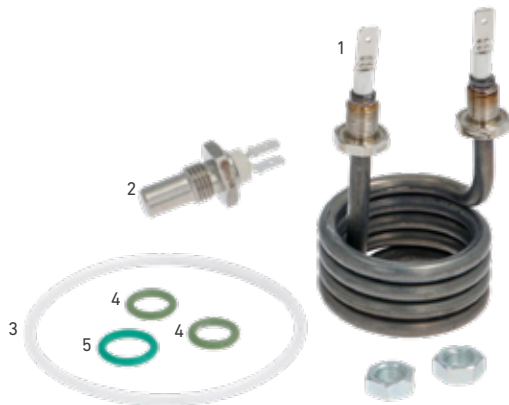
ATEL Code: 0KITNECTBRE02  
LF Code: 1901047  
GEV Code: LF1901047

## WARTUNGSKIT BRÜHGRUPPE EVOCA Z4000 HO.RE.CA.

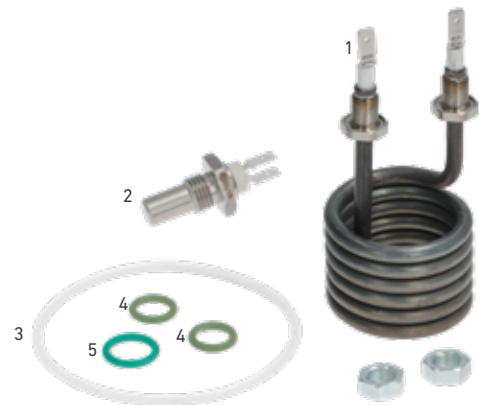
Pos.	Description	Q.ty
1	BRÜHKAMMER ø 43 mm	1
2	BRÜHKOLBEN OBEN ø 43 mm	1
3	BRÜHKOLBEN UNTEN ø 43 mm	1
4	KAFFEESIEB ø 40 mm	2
5	OR-DICHTUNG 02025 EPDM	1
6	OR-DICHTUNG R26 3,60 x 35,60 mm	2
7	OR-DICHTUNG 02018 EPDM	1
8	SCHRAUBE M4X12 INOX	1
9	SCHRAUBE M4X10 + siegelmittel	1
10	KAFFEEDÜSE	1
11	FEDER ø 9 x 80 mm	1

NECTA KARISMA, KALEA, KREA, MAESTRO, OPERA, SOLISTA, **GAGGIA LA RADIOSA, WITTENBERG 9000, 9100**

# EVOCA BOILEREINHEIT



ATEL Code: 0KITCALD300  
LF Code: 1900012  
GEV Code: LF1900012



ATEL Code: 0KITCALD600  
LF Code: 1900011  
GEV Code: LF1900011

## KESSEL-WARTUNGSKIT 300CC

Pos.	Description	Q.ty
1	HEIZKÖRPER 1000W 230V BAUSATZ MIT MUTTERN	1
2	TEMPERATURFÜHLER FÜR BOILER Fühler ø 10 mm - Anschluss ø 1/4" M	1
3	OR-DICHTUNG 0176 VITON NEUTRAL	1
4	OR-DICHTUNG 0112 VITON GRÜN	2
5	OR-DICHTUNG 03050 VITON	1

**NECTA** ASTRO, BRIO, BRIO 250, BRIO 3, BRIO UP, CANTO, CANTO TOUCH, COLIBRI', COLIBRI' TOP, CONCERTO, GRANMATTINO, KOBALTO, KORINTO, KORO, OBLO', OPERA PLUS, OPERA PLUS TOUCH, SOLISTA, SPAZIO PORTA TONDA, VENEZIA, ZENITH; **WITTENBORG** 7600

## KESSEL-WARTUNGSKIT 600CC

Pos.	Description	Q.ty
1	HEIZKÖRPER 1450W 230V BAUSATZ MIT MUTTERN	1
2	TEMPERATURFÜHLER FÜR BOILER Fühler ø 10 mm - Anschluss ø 1/4" M	1
3	OR-DICHTUNG 04350 SILIKON	1
4	OR-DICHTUNG 0112 VITON GRÜN	2
5	OR-DICHTUNG 03050 VITON	1

**NECTA** ASTRO, ASTRO P, BRIO, BRIO 250, BRIO 3, BRIO UP, CANTO, CANTO TOUCH, COLIBRI', GRANMATTINO, KIKKO, KIKKO MAX, KIKKO RY, KOBALTO, KONVIVIO, KORINTO, KORO, KREA, OBLO', SOLISTA, SPAZIO, VENEZIA, ZENITH; **WITTENBORG** 7100, 7100 PLUS, 7600, ES 7100 MAXI



ATEL Code: 0KITNECTBOI01  
LF Code: 1901050  
GEV Code: LF1901050



ATEL Code: 0KITNECTBOI02  
LF Code: 1901051  
GEV Code: LF1901051

## WARTUNGSKIT BOILER 500CC

Pos.	Description	Q.ty
1	BOILER ø 83x106 mm MIT HEIZKÖRPER 1500W	1
2	TEMPERATURFÜHLER FÜR BOILER	1

**NECTA** CONCERTO, KORINTO, KORO, KREA, OPERA, SOLISTA

## WARTUNGSKIT BOILER 800CC

Pos.	Description	Q.ty
1	BOILER KOMPLETT 2900W 230V	1
2	TEMPERATURFÜHLER FÜR BOILER	1

**NECTA** KALEA, KARISMA, **GAGGIA** LA RADIOSA, **WITTENBORG** 9000, 9100

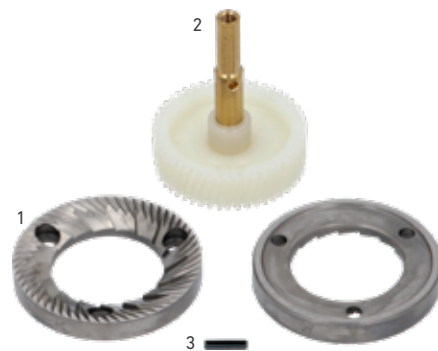


ATEL Code: 0KITNECTMAC01  
LF Code: 1901044  
GEV Code: LF1901044

## MÜHLEN-WARTUNGSSATZ

Pos.	Description	Q.ty
1	MAHLSCHEIBENPAAR	1
2	KEILRIEMENSCHLEIBE KOMPLETT	1
3	RIEMEN MULTIGRIP H12,7 7 RILLEN	1
4	LAGER 6003-2RS SKF	1

NECTA CONCERTO, CANTO, OPERA, MAESTRO



ATEL Code: 0KITNECTMAC02  
LF Code: 1901045  
GEV Code: LF1901045

## MÜHLEN-WARTUNGSSATZ

Pos.	Description	Q.ty
1	MAHLSCHEIBENPAAR	1
2	GETRIEBE ø 53 mm 50 ZÄHNE	1
3	SPANNHÜLSE ø 3x14 mm	1

NECTA ASTRO, KIKKO, VENEZIA BLUE EDITION, VENEZIA, SPAZIO, OBLO'

# EVOCA MIXEREREINHEIT



ATEL Code: 0KITNECTMIX01  
LF Code: 1901048  
GEV Code: LF1901048



ATEL Code: 0KITNECTMIX02  
LF Code: 1901049  
GEV Code: LF1901049

## WARTUNGSKIT MIXERSYSTEM

Pos.	Description	Q.ty
1	MIXER MOTOTR 24V	1
2	DICHTUNG GEFORMT S-RING Aussen-ø 16 mm Innen-ø 6 mm - Dicke 2,5 mm	1
3	DICHTUNG GEFORMT V-RING V6X	1
4	OR-DICHTUNG 03137 EPDM	1
5	LÜFTERRAD MIXER FÖRDERER ø 34 mm	1

NECTA MAESTRO, OPERA, CONCERTO, CANTO

## WARTUNGSKIT MIXERSYSTEM

Pos.	Description	Q.ty
1	MIXER MOTOR 230V 50Hz Stift M3,5	1
2	MIXERFLANSCH ø 60 mm - Mittelloch 10 mm	1
3	DREHSCHIBE FÜR MIXER ø 42 mm - Mittelloch ø 3,5 mm	1
4	OR-DICHTUNG 03125 EPDM	1
5	OR-DICHTUNG 0106 EPDM	1
6	DICHTUNGSBÜCHSE ø 12 mm - Loch ø 3/4,5 mm	1
7	MIXERFLÜGEL FÜR FÖRDERER ø 32 mm - M3,5	1



ATEL Code: 0KITNECTMIX03  
LF Code: 1901056  
GEV Code: LF1901056

## WARTUNGSKIT MIXERSYSTEM CANTO CONCERTO

Pos.	Description	Q.ty
1	BAUGRUPPE NEUER MIXER	4
2	VENTILATOR - 5500 RPM -0.23A	1
3	RECHTER FÖRDERER 97 mm	2
4	LINKER FÖRDERER 97 mm	1
5	PULVER-RUTSCHE LKS	1
6	RING FÜR MIXER	4

NECTA CANTO, CONCERTO



# EVOCA HYGIENEKITS



ATEL Code: 0KITNECTHYG01  
LF Code: 1901052  
GEV Code: LF1901052



ATEL Code: 0KITNECTHYG02  
LF Code: 1901053  
GEV Code: LF1901053

## HYGIENEKIT NECTA COLIBRI INSTANT

Pos.	Description	Q.ty
1	BECHERAUFNAHME 70/71	1
2	FÖRDERER PULVER RUNDER AUSLAUF	1
3	PULVERAUSLAUF RECHTS	1
4	PULVERAUSLAUF LINKS	1
5	ABDECKUNG	1
6	MIXERFLÜGEL FÜR FÖRDERER ø 32 mm - M3,5	2
7	SPIRALENTRAEGER TEE	1
8	KAFFEEAUSLAUFDÜSEN, 3-FACHE SERIE	1
9	TRICHTER FÜR MIXERHAUPTTEIL	2
10	PULVER TRICHTER ø 70 - 20 mm	2
11	SAUGSCHUBLADE FÜR TRICHTER	2
12	DECKEL TRICHTER SAUGSCHUBLADE	2
13	TRICHTER FÜR ZUCKERAUSGANG	1
14	TROPFSCHALE FÜR AUSLAUFKAMMER 315x185 mm	1
15	AUSLAUFKAMMER GRAU	1
16	SILIKONSCHLAUCH BRAUN ø 8x12 60SH 50 m	1
17	ROHR SILIKON BRAUN ø 5x9 60SH 50 m	1
18	ROHR SILIKON BRAUN ø 6x9 60SH 50 m	1

NECTA COLIBRI' INSTANT

## HYGIENEKIT NECTA KIKKO

Pos.	Description	Q.ty
1	BECHERAUFNAHME 70/71	1
2	GITTER FÜR AUSLAUFKAMMER GRAU 255 x 140 x 82 mm	1
3	TROPFSCHALE FÜR AUSLAUFKAMMER 270 x 190 mm	1
4	TROPFSCHALE FÜR MIXER 480 x 116 mm	1
5	PULVERAUSLAUF RUNDER AUSLAUF	2
6	PULVERAUSLAUF RECHTS	2
7	MIXERFLÜGEL FÜR FÖRDERER ø 32 mm - M3,5	2
8	ABDECKUNG FÜR FÖRDERER	2
9	TRICHTER FÜR MIXERHAUPTTEIL	2
10	PULVER TRICHTER ø 70 - 20 mm	3
11	SAUGSCHUBLADE FÜR TRICHTER	3
12	DECKEL TRICHTER SAUGSCHUBLADE	3
13	SPIRALE FÜR TEE	1
14	SPIRALENANSCHLUSS TEE	1
15	SPIRALENTRAEGER TEE	1
16	KAFFEEAUSLAUFDÜSE	2
17	KAFFEEAUSLAUFDÜSE	2
18	KAFFEE ENGPASS 36 mm - ø 3 mm	1
19	ROHR SILIKON BRAUN ø 5x9 60SH 50 m	1
20	ROHR SILIKON BRAUN ø 6x9 60SH 50 m	1
21	SATZBEHÄLTER SCHWARZ 280 x 242 x 344 mm mit Griff	1

NECTA KIKKO, KIKKO MAX

# EVOCA HYGIENEKITS



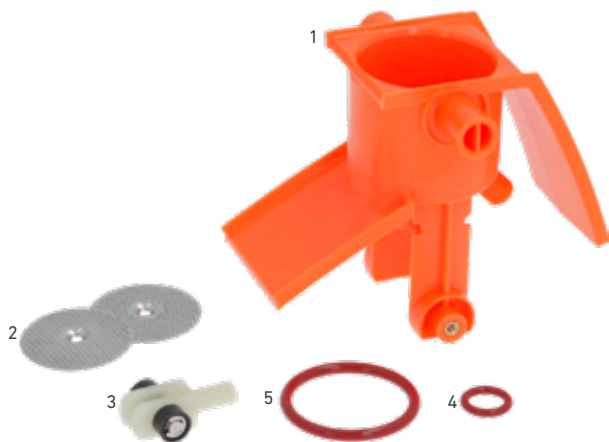
ATEL Code: 0KITNECTHYG03  
 LF Code: 1901054  
 GEV Code: LF1901054

## HYGIENEKIT WITTENBORG 9100

Pos.	Description	Q.ty
1	MIXER FUNNEL COVER	4
2	MIXER BODY ASSEMBLY 180° + RING NUT	2
3	MIXER FAN	4
4	POWDER TRAP REAR PART	4
5	POWDER TRAP FRONT PART	4
6	DISPENSING NOZZLE	4
7	COFFEE NOZZLE WITH CROSS	1
8	NOZZLE SUPPORT	2
9	O-RING 03125 EPDM	4
10	MOLDED V-RING V6X GASKET	4
11	SILICONE HOSE 6.7 x 12 BLUE	1

WITTENBORG 9100

# RHEAVENDORS-SERVOMAT BRÜHGRUPPE



ATEL Code: 0KITRHEAGRCF  
LF Code: 1900017  
GEV Code: LF1900017

## KIT KAFFEEGRUPPE 9 g

Pos.	Description	Q.ty
1	BRÜHKAMMER ø 40 mm GEWINDE 9g	1
2	SIEB MIKROBRÜHER 9g	2
3	FILTERROLLEN UNTERSTÜTZUNG	1
4	OR-DICHTUNG 0112 SILIKON ROT	1
5	OR-DICHTUNG 04131 SILIKON ROT	1

CINO PB, CINO GRANDE PB XX PB, CINO IC PB, LUCE PB, LUCE 600 PB, LUCE TOUCH PB,  
CAFÉ EUROPA PB



ATEL Code: 0KITRHEAGRC36  
LF Code: 1900018  
GEV Code: LF1900018

## KIT KAFFEEGRUPPE ø 36 mm 7g

Pos.	Description	Q.ty
1	BRÜHKAMMER ø 36 mm 7g	1
2	MIKROPERFORIERTES BRÜHSIEB ø 33,5 mm	2
3	FILTERROLLEN UNTERSTÜTZUNG	1
4	OR-DICHTUNG 04112 SILIKON ROT	1
5	OR-DICHTUNG 0112 SILIKON ROT	1

# RHEAVENDORS-SERVOMAT BOILEREINHEIT



ATEL Code: 0KITRHEAB0101  
LF Code: 1901004  
GEV Code: LF1901004



ATEL Code: 0KITRHEAB0102  
LF Code: 1901005  
GEV Code: LF1901005

## WARTUNGSKIT BOILER XX/OC/PB

Pos.	Description	Q.ty
1	ORM DICHTUNG 0750-40 GRÜN VITON	1
2	SOLENOID-VENTIL-MOBILKERN 20,8 mm - ø 8,9 mm	2
3	3-WEGE-MAGNETVENTILKERN	1
4	KONISCHE FEDER	2
5	KONISCHE FEDER	1

XX OC PB 2X INSTANT

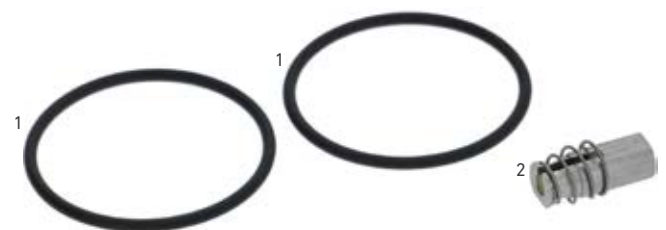
## WARTUNGSKIT BOILER XS/GRANDE/PB

Pos.	Description	Q.ty
1	ORM DICHTUNG 0750-40 GRÜN VITON	1
2	SOLENOID-VENTIL-MOBILKERN 20,8 mm - ø 8,9 mm	3
3	SOLENOID-VENTIL-MOBILKERN	1
4	KONISCHE FEDER	3
5	KONISCHE FEDER	1

XS GRANDE PB 3X



ATEL Code: 0KITRHEAB0103  
LF Code: 1901006  
GEV Code: LF1901006



ATEL Code: 0KITRHEAB0104  
LF Code: 1901007  
GEV Code: LF1901007

## WARTUNGSKIT BOILER XS/PB

Pos.	Description	Q.ty
1	OR-DICHTUNG 0164 VITON	2
2	OM-RING 0110-10 GRÜNES VITON	2
3	2-WEGE-MAGNETVENTILKERN	2
4	3-WEGE-MAGNETVENTILKERN	1

XS PB

## WARTUNGSKIT BOILER LUCE/500

Pos.	Description	Q.ty
1	OR-DICHTUNG 0164 VITON	2
2	3-WEGE-MAGNETVENTILKERN	1

LUCE PB

# RHEAVENDORS-SERVOMAT KAFFEEMÜHLE



ATEL Code: 0KITRHEAMACIN  
LF Code: 1251227  
GEV Code: LF1251227

## KIT MAHLSCHEIBEN

Pos.	Description	Q.ty
1	MAHLSCHEIBENPAAR Aussen-ø 64 mm - Innen-ø 38 mm Dicke 9 mm - 3 Befestigungslöcher	1
2	SICHERUNGSSTIFT ø 3 x 16 mm DIN 7343	1

CINO PB, CINO IC PB, CINO GRANDE PB, XX PB, CAFÉ EUROPA PB, LUCE PB CAFFÈ  
EUROPA PB/SM, LUCE X2, SOLUTION ESPRESSO, SOLUTION/ALEGRIA 8 60, XS GRANDE  
PB



ATEL Code: 0KITRHEAMAC01  
LF Code: 1901001  
GEV Code: LF1901001

## KIT MAHLSCHEIBEN XX/OC-PB/BARISTA

Pos.	Description	Q.ty
1	UNTERE MAHLSCHEIBE	1
2	OBERE MAHLSCHEIBE	1

XX OC, PB, BARISTA

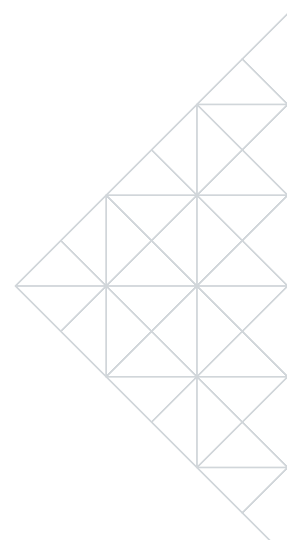


ATEL Code: 0KITRHEAMAC02  
LF Code: 1901002  
GEV Code: LF1901002

## KIT MAHLSCHEIBEN IC/GRANDE/LUCE

Pos.	Description	Q.ty
1	MAHLSCHEIBENSATZ	1
2	SICHERUNGSSTIFT	1

IC PROFÍ VARIFLEX, LARHEA GRANDE, LARHEA DOPPIO & CUP V+, GRANDE PREMIUM  
V+, IC PBLUCE X2, LUCE ZERO



# RHEAVENDORS-SERVOMAT MIXEREREINHEIT



ATEL Code: 0KITRHEAMIXER  
LF Code: 1095191  
GEV Code: LF1095191



ATEL Code: 0KITRHEAMIX01  
LF Code: 1901003  
GEV Code: LF1901003

## KIT MISCHER-WARTUNGSKIT

Pos.	Description	Q.ty
1	MIXERSCHEIBE GRAU EINSEITIG GESTANZT - Außen- $\varnothing$ 31 mm - Loch f.halbmondförmigen Stift $\varnothing$ 4 x 3 mm	1
2	OR-DICHTUNG 03131 SILIKON ROT	1
3	V-RING MIXERMOTOR	1

## KIT MIXERSYSTEM GROSS

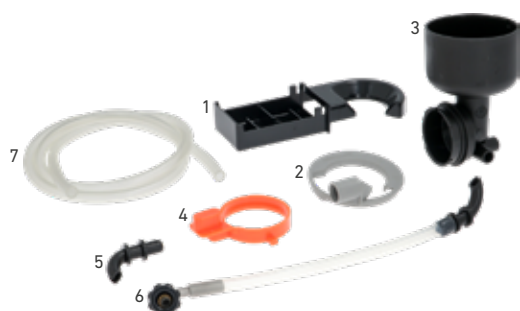
Pos.	Description	Q.ty
1	MIXER MOTOR 24VDC halbmondförm. Stift $\varnothing$ 4x3 mm	1
2	HALTERUNG MIXERMOTOR	1
3	MIXERFLANSCH	1
4	HALTERUNG MIXERMOTOR	1
5	DISTANZSCHEIBE $\varnothing$ 24 mm - Durchgangsloch $\varnothing$ 4 mm	1
6	MIXERSCHEIBE GRAU EINSEITIG GESTANZT <Außen- $\varnothing$ 31 mm - Loch f.halbmondförmigen Stift $\varnothing$ 4x3 mm	1
7	OR-DICHTUNG 03131 SILIKON ROT	1
8	V-RING MIXERMOTOR	1
9	BUCHSE MIXERFLASCH $\varnothing$ 5 mm	1



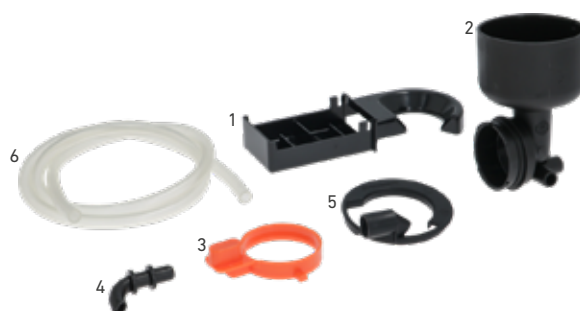
ATEL Code: 0080100001R  
LF Code: 1240274  
GEV Code: LF1240274

## MIXERMOTOR KOMPLETT 24V

# RHEAVENDORS-SERVOMAT HYGIENEKITS



ATEL Code: 0KITRHEAHYG01  
LF Code: 1901008  
GEV Code: LF1901008



ATEL Code: 0KITRHEAHYG02  
LF Code: 1901009  
GEV Code: LF1901009

## HYGIENEKIT XX/PB/OC

Pos.	Description	Q.ty
1	ANSAUGSTUTZEN LÜFTERKANAL	1
2	DAMPFDECKEL GRAU ZULAUF 2,5 mm	1
3	MISCHSCHALE OHNE ZULAUF STEG MITTE	1
4	VERSCHLUSS MISCHERSCHALE	1
5	PRODUKTAUSLAUFWINKEL 6 mm	1
6	ROHR AUSGANG	1
7	SILIKONSCHLAUCH ø 5,6 x 8,8 mm	1

CAFFE EUROPA, EUROPA 2, LUCE, MAXI, MIDI 2, MODA, PRONTISSIMO EC I, SAGOMA E, SAGOMA H, SAGOMAE, XS E, XS H LIONESS, XSE

## HYGIENEKIT XX/OC INSTANT

Pos.	Description	Q.ty
1	ANSAUGSTUTZEN LÜFTERKANAL	1
2	MISCHSCHALE OHNE ZULAUF STEG MITTE	1
3	VERSCHLUSS MISCHERSCHALE	1
4	PRODUKTAUSLAUFWINKEL 6 mm	1
5	DAMPFDECKEL ZULAUF 4 mm	1
6	SILIKONSCHLAUCH ø 5,6 x 8,8 mm	1

CAFFE EUROPA, EUROPA 2, LUCE, MAXI, MIDI 2, MODA, PRONTISSIMO EC I, SAGOMA E, SAGOMA H, SAGOMAE, XS E, XS H LIONESS, XSE



ATEL Code: 0KITRHEAHYG03  
LF Code: 1901010  
GEV Code: LF1901010



ATEL Code: 0KITRHEAHYG04  
LF Code: 1901011  
GEV Code: LF1901011

## HYGIENEKIT XS/SM AB SNR.:0202001

Pos.	Description	Q.ty
1	3-LOCH-ANSAUGSTUTZEN LÜFTERKANAL	1
2	MISCHSCHALE OHNE ZULAUF STEG MITTE	1
3	MISCHERSCHALE OHNE ZULAUF STEG RECHTS	1
4	VERSCHLUSS MISCHERSCHALE	2
5	PRODUKTAUSLAUFWINKEL 6 mm	1
6	DAMPFDECKEL ZULAUF 4 mm	2
7	OR-DICHTUNG 02025 SILIKON ROT	1
8	REDUZIERUNG DES KAFFEEAUSSTRITTS	1
9	KAFFEE-AUSLAUFSCHLAUCH	1
10	SILIKONSCHLAUCH ø 5,6 x 8,8 mm	1

CAFFE EUROPA, EUROPA 2, LUCE, MAXI, MIDI 2, MODA, PRONTISSIMO EC I, SAGOMA E, SAGOMA H, SAGOMAE, XS E, XS H LIONESS, XSE

## HYGIENEKIT LUCE/500/SM/ECO

Pos.	Description	Q.ty
1	MISCHERSCHALE OHNE ZULAUF STEG LINKS	1
2	VERSCHLUSS MISCHERSCHALE	1
3	ABDECKUNG MISCHERSCHALE ø 67 - 49 mm	1
4	DAMPFDOM SCHWARZ OHNE ZULAUF ø 69 mm - ø Loch 40 mm	1
5	DÜSE SCHWARZ	1
6	REDUZIERUNG MISCHERSCHALE	1
7	SILIKONSCHLAUCH ø 5,6 x 8,8 mm	1

CAFFE EUROPA, EUROPA 2, LUCE, MAXI, MIDI 2, MODA, PRONTISSIMO EC I, SAGOMA E, SAGOMA H, SAGOMAE, XS E, XS H LIONESS, XSE

# RHEAVENDORS-SERVOMAT HYGIENEKITS



ATEL Code: 0KITRHEAHYG05  
LF Code: 1901012  
GEV Code: LF1901012



ATEL Code: 0KITRHEAHYG06  
LF Code: 1901013  
GEV Code: LF1901013

## HYGIENEKIT LUCE PB

Pos.	Description	Q.ty
1	KAFFEEAUSLAUSCHLAUCH KIT	1

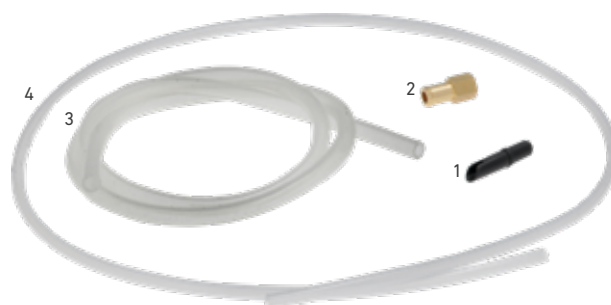
## HYGIENEKIT CAFFÈ EUROPA

Pos.	Description	Q.ty
1	MISCHERSCHALE OHNE ZULAUF STEG LINKS	1
2	VERSCHLUSS MISCHERSCHALE	1
3	DAMPFDOM	1
4	SILIKONSCHLAUCH ø 5,6 x 8,8 mm	1

CAFFÈ EUROPA, EUROPA 2, LUCE, MAXI, MIDI 2, MODA, PRONTISSIMO EC I, SAGOMA E, SAGOMA H, SAGOMAE, XS E, XS H LIONESS, XSE



ATEL Code: 0KITRHEAHYG07  
LF Code: 1901014  
GEV Code: LF1901014



ATEL Code: 0KITRHEAHYG08  
LF Code: 1901015  
GEV Code: LF1901015

## HYGIENEKIT CAFFÈ EUROPA INSTANT

Pos.	Description	Q.ty
1	MISCHERSCHALE OHNE ZULAUF STEG LINKS	1
2	VERSCHLUSS MISCHERSCHALE	1
3	DAMPFDOM	1
4	SILIKONSCHLAUCH ø 5,6 x 8,8 mm	1
5	INSTANT-KAFFEE-REDUZIERUNG ø 2,5 mm	1

CAFFÈ EUROPA, EUROPA 2, LUCE, MAXI, MIDI 2, MODA, PRONTISSIMO EC I, SAGOMA E, SAGOMA H, SAGOMAE, XS E, XS H LIONESS, XSE

## HYGIENEKIT CAFFÈ EUROPA

Pos.	Description	Q.ty
1	DÜSE SCHWARZ	1
2	ANSCHLUSSSTÜCK MIT SCHLAUCHENDE	1
3	SILIKONSCHLAUCH ø 5,6 x 8,8 mm	1
4	PTFE SCHLAUCH ø 4x6 mm - 10 m	1

CAFFÈ EUROPA, EUROPA 2, LUCE, MAXI, MIDI 2, MODA, PRONTISSIMO EC I, SAGOMA E, SAGOMA H, SAGOMAE, XS E, XS H LIONESS, XSE





ATEL Code: 0KITSIELBRE01  
 LF Code: 1901027  
 GEV Code: LF1901027

## KIT BRÜHER HG-SERIE/ CVS-SERIE

Pos.	Description	Q.ty
1	KAFFEESIEB	1
2	KAFFEESIEB	1
3	VERRIEGELUNGSRING	1
4	AUSLAUFREDUZIERUNG ø 2 mm	1
5	SCHLAUCH SILIKON SCHWARZ ø 4 x 2 mm	2
6	RUECKSCHLAGVENTIL	1

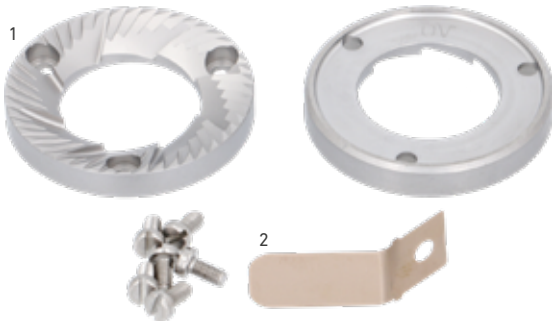


ATEL Code: 0KITSIELBRE02  
 LF Code: 1901041  
 GEV Code: LF1901041

## KIT BRÜHER CVS500-SERIE

Pos.	Description	Q.ty
1	ESPRESSO KAFFEESIEB	2
2	OR-DICHTUNG 04125 SILIKON ROT	2
3	SCHLAUCH SILIKON SCHWARZ ø 4 x 2 mm	1

# SIELAFF KAFFEEMÜHLE



ATEL Code: 0KITSIELGRI01  
 LF Code: 1901025  
 GEV Code: LF1901025

## KIT MÜHLE C-SERIE/SIELISSIMO SERIE

Pos.	Description	Q.ty
1	MAHLSCHEIBENPAAR mit SCHRAUBEN	1
2	PULVERRUTSCHE FEDER	1

CIS 500 CVS 500 CFS 500 SELISSIMO SERIE



ATEL Code: 0KITSIELGRI02  
 LF Code: 1901026  
 GEV Code: LF1901026

## KIT MÜHLE SIAMONIE

Pos.	Description	Q.ty
1	MAHLSCHEIBENPAAR mit SCHRAUBEN	1
2	EK21 SILIKONKLAPPE	1

# SIELAFF MIXEREREINHEIT HYGIENEKITS



ATEL Code: 0KITSIELMIX01  
LF Code: 1901042  
GEV Code: LF1901042

## KIT MIXERSYSTEM ALLE SERIEN

Pos.	Description	Q.ty
1	V-RING MIXERMOTOR	1
2	MIXERSCHEIBE	1
3	OR-DICHTUNG 03131 SILIKON ROT	1



ATEL Code: 0KITSIELHYG01  
LF Code: 1901043  
GEV Code: LF1901043

## HYGIENEKIT SIELAFF ALLE SERIEN

Pos.	Description	Q.ty
1	MIXERGEHÄUSE BLAU	1
2	MIXER LUFTABSAUGUNG	1
3	SCHLAUCH SILIKON SCHWARZ ø 6 x 2 mm	1

# UNIVERSELLE KITS



ATEL Code: 0KITAUTOALIM  
 LF Code: 5123817  
 GEV Code: LF5123817



ATEL Code: 0KITAUTOALIM2  
 LF Code: 5150425  
 GEV Code: LF5150425

## PUMPE+20L TANIK-SELBSTVERSORGUNGSKIT

Pos.	Description	Q.ty
1	WASSER PUMPE SINGFLO 220/240V	1
2	KANISTER 20L FÜR TRINKWASSER	1

## PUMPE+25L TANIK-SELBSTVERSORGUNGSKIT

Pos.	Description	Q.ty
1	WASSER PUMPE SINGFLO 220/240V	1
2	KANISTER 25L FÜR TRINKWASSER	1



ATEL Code: 49BQ249  
 LF Code: 1122500  
 GEV Code: LF1122500

## ELEKTROPUMPE FÜR WASSER FLOJET 12VDC

# COSTA MAINTENANCE KIT



ATEL Code: 0KITCOS001

LF Code: 1950100

GEV Code: LF9150100

## WARTUNGSKIT FÜR COSTA KAFFEEMASCHINEN

Pos.	Description	Q.ty
1	DICHTUNG SIEBTRÄGER ø 72x56x8 mm	3
2	DÜSE M5x1 LOCH ø 1,0 mm	3
3	WASSERFILTER ø 13,5x10,5 mm	3
4	Kaffeesieb ø 51,5 mm	3
5	FLACHDICHTUNG AUS PTFE ø 58x43x2 mm	1
6	PLATINISCHER SILIKONSCHLAUCH 7X11	3
7	DÜSE EDELSTAHL ø 6x31 mm LOCHø 0,5 mm	3
8	3-WEGE MAGNETVENTIL LUCIFER 240V 50Hz	3
9	ISOLIERFLANSCH VENTIL FÜR ERHITZER	1
10	VENTIL FÜR ERHITZER ø3/8" M 1,9bar CE-PED	1
11	OR-DICHTUNG 03156 VITON	1
12	FLACHDICHTUNG AUS PTFE ø 24x18x2 mm	2
13	SECHSKANTMUTTER HOCH M3	2
14	FLACHDICHTUNG EPDM ø 15x4x4 mm 80 SH	2
15	ORM-DICHTUNG 0050-15 EPDM	2
16	KEGELDICHTUNG AUS PTFE ø 14x7x6 mm	2
17	ORM-DICHTUNG 02043 EPDM	2
18	FEDER ø 11,4x18 mm FÜR DAMPFROHR	2
19	FLACHDICHTUNG PTFE ø 21x16,8x2 mm	2
20	VERBRÜHSCHUTZGUMMI ROHRE ø 8 mm	2
21	WASSERFILTER ø 11 mm	4

# FAEMA MAINTENANCE KIT



ATEL Code: 0KITFAE001  
LF Code: 1905002  
GEV Code: LF1905002



ATEL Code: 0KITFAE002  
LF Code: 1900010  
GEV Code: LF1900010

## KIT NIVEAUGLAS

Pos.	Description	Q.ty
1	NIVEAUSCHALE	1
2	OR-DICHTUNG 0164 EPDM	1
3	STANDANZEIGER MIT SIEBDRUCK 89x30 mm	1
4	FLACHDICHTUNG ASBESTFREI 90x31x1 mm	1
5	NIVEAUKUGEL GRÜN ø 9,6 mm	1

CIMBALI M39, M39-GT, FAEMA COMPACT, DUE, E61, E91, E92, E97, E98, EXPRESS, SMART

## REPARATURKIT GRUPPE E61

Pos.	Description	Q.ty
1	NOCKENWELLE FÜR KAFFEE-GRUPPE	1
2	AUGUSSVENTIL KOMPLETT	1
3	BÜCHSE FÜR NOCKENWELLE	1
4	QUADRATISCHER STIFT 6,5 mm 6x6 mm M3 DUR	1
5	FLACHDICHTUNG NBR ø 13x4x4 mm 70SH	2
6	AUSLAUFVERTEILER	1
7	BÜCHSE SIEBTRÄGER	1
8	WASSERVERTEILER ø 30 mm M10x1	1
9	DÜSE M6x0,75 LOCH 0,6 mm	1
10	WASSERFILTER ø 11 mm	1
11	FLACHDICHTUNG EPDM ø 15,5x7,5x4 mm	2
12	OR-DICHTUNG 04075 EPDM	1
13	FLACHDICHTUNG PTFE ø 22x16x2 mm	1
14	DICHTUNG AUS KUPFER ø 22x16,5x2,2 mm	1
15	FLACHDICHTUNG PTFE ø 36x30x2 mm	3
16	FLACHDICHTUNG PTFE ø 26x21x2 mm	1
17	DÜSENFEDER ø 8x20 mm	1
18	FEDER ø 13x42 mm	1
19	FEDER ø 14x45 mm	1
20	FEDER ø 14x33 mm	1
21	SCHEIBE M6	1
22	FLACHDICHTUNG AUS VITON ø 13,5x4x4 mm	3
23	STIFT FÜR DICHTUNGSHALTERUNG 40 mm	1
24	BÜCHSE FÜR DICHTUNGSHALTERUNG	2
25	SCHEIBE M3	2
26	QUADRATISCHER STIFT 11,1 mm 6x6 mm M3	1
27	FEDER ø 15x25 mm	1

E61

# FAEMA MAINTENANCE KIT



ATEL Code: 0KITFAE003  
LF Code: 1900006  
GEV Code: LF1900006

## KIT SIEB UND DICHTUNGSGRUPPE

Pos.	Description	Q.ty
1	KAFFEESIEB ø 60 mm	1
2	ABSTANDSSTÜCK AUS PAPIER ø 73x59x0,8 mm	2
3	SIEBTRÄGERDICHTUNG ø 73x57x8,5 mm	1

COMPACT, DUE, DUE A, DUE S, E61, E61 JUBILE, E61 LEGEND, E64, E66, E91, E92, E97, E98, P4, P6, SMART



ATEL Code: 0KITFAE004  
LF Code: 1910006  
GEV Code: LF1910006

## REPARATURKIT WASSER-/DAMPFHAHN

Pos.	Description	Q.ty
1	OR-DICHTUNG 03068 EPDM	1
2	FEDER ø 12,5x30 mm HAHN	1
3	BOLZEN FÜR HAHN	1
4	BOLZEN FÜR HAHNGRIFF	1
5	SCHEIBE FLACH MESSING ø 13,9x8,3x1 mm	1
6	FLACHDICHTUNG EPDM ø 15,5x7,5x4 mm	2
7	BUCHSE FÜR ACHSE DES WASSERVENTILS	1
8	FEDER ø 15x17 mm	1
9	FLACHDICHTUNG NBR ø 13x4x4 mm 70SH	1
10	SCHEIBE M4	1
11	VENTIL FÜR HAHN	1

E61



ATEL Code: 0KITFAE005  
LF Code: 1910008  
GEV Code: LF1910008

## REPARATURKIT WASSER-/DAMPFHAHN

Pos.	Description	Q.ty
1	OR-DICHTUNG 02025 VITON	2
2	BUCHSE FÜR FEDER	1
3	FEDER ø 10,5x32 mm FÜR HAHN	1
4	FLACHDICHTUNG ASBESTFREI ø 22x17x2 mm	1
5	STIFT FÜR WASSER-/DAMPFHAHN	1
6	OR-DICHTUNG 03043 VITON	4
7	GELENKFEDER ø 26x14 mm	1
8	MESSINGFLACHSCHEIBE ø 26x16,5x1 mm	1
9	SEEGER RING E-16	1
10	OR-DICHTUNG 02025 EPDM	1
11	OR-DICHTUNG 0106 EPDM	1
12	BLINDDICHTUNG ø 12x5,8 mm SILIKON	1

COMPACT, E97, EXPRESS, STAR

# MARZOCCO WARTUNGSKIT



ATEL Code: 0KITMAR001  
LF Code: 1900020  
GEV Code: LF1900020

## MARZOCCO 4/8 MONATE SERVICE-KIT

Pos.	Description	Q.ty
1	DICHTUNG SIEBTRÄGER ø 72x55x6,1/8 mm	3
2	KAFFEESIEB ø 57,5 mm	3
3	ENTLÜFTUNGSVENTIL FÜR ERHITZER ø 1/4"M	1
4	ABSTANDSSTÜCK AUS PAPIER ø 70x57x0,8 mm	6
5	VERBRÜHSCHUTZGUMMI ø 10 mm	2
6	SCHRAUBE AUS INOX STAHL M6 FÜR DUSCHE	3
7	SIEBTRÄGERFEDER ø 1,20 mm EDELSTAHL	3



ATEL Code: 0KITMAR002  
LF Code: 1900021  
GEV Code: LF1900021



ATEL Code: 0KITMAR003  
LF Code: 1900022  
GEV Code: LF1900022

## MARZOCCO PB-GB5-FB80 12 MONATE SERVICE-KIT

Pos.	Description	Q.ty
1	DICHTUNG SIEBTRÄGER ø 72x55x6,1/8 mm	3
2	KAFFEESIEB ø 57,5 mm	3
3	ENTLÜFTUNGSVENTIL FÜR ERHITZER ø 1/4"M	1
4	ABSTANDSSTÜCK AUS PAPIER ø 70x57x0,8 mm	6
5	SCHRAUBE AUS INOX STAHL M6 FÜR DUSCHE	3
6	VERBRÜHSCHUTZGUMMI ø 10 mm	2
7	SIEBTRÄGERFEDER ø 1,20 mm EDELSTAHL	3
8	VENTIL FÜR ERHITZER ø3/8"M 1,8bar CE-PED	1
9	FEDER ø 12,2x31 mm	2
10	ORM-DICHTUNG 03050 VITON	2
11	KEGELDICHTUNG AUS PTFE ø 15x7,5x10,3	2
12	OR-DICHTUNG 0050-20 VITON	10
13	OR-DICHTUNG 03043 VITON	2
14	FLACHDICHTUNG AUS PTFE ø 24x19x2 mm	2
15	FLACHDICHTUNG AUS VITON ø 13x4x4 mm 70SH	2
16	FLACHDICHTUNG PTFE ø 26x21x2 mm	2

## MARZOCCO LINEA-FB70 12 MONATE SERVICE-KIT

Pos.	Description	Q.ty
1	DICHTUNG SIEBTRÄGER ø 72x55x6,1/8 mm	3
2	KAFFEESIEB ø 57,5 mm	3
3	ENTLÜFTUNGSVENTIL FÜR ERHITZER ø 1/4"M	1
4	ABSTANDSSTÜCK AUS PAPIER ø 70x57x0,8 mm	6
5	VERBRÜHSCHUTZGUMMI ø 10 mm	2
6	SCHRAUBE AUS INOX STAHL M6 FÜR DUSCHE	3
7	SIEBTRÄGERFEDER ø 1,20 mm EDELSTAHL	3
8	VENTIL FÜR ERHITZER ø3/8"M 1,8bar CE-PED	1
9	DRUCKSCHALTER XP110 125 0,5-1,2 BAR 1/4"	1
10	FEDER ø 10,5x32 mm FÜR HAHN	2
11	OR-DICHTUNG 0106 VITON	4
12	OR-DICHTUNG 03043 EPDM	4
13	OR-DICHTUNGEN R5 VITON SCHWARZ	4
14	BLINDDICHTUNG ø 12x5,8 mm SILIKON	2



# PAVONI DICHTUNGSKIT



ATEL Code: 0KITPAV001  
LF Code: 1786200  
GEV Code: LF1786200

## KIT DICHTUNGEN

Pos.	Description	Q.ty
1	OR-DICHTUNG 04112 EPDM	1
2	DICHTUNG FÜR ERHITZER ø 93x80x1,5 mm	2
3	OR-DICHTUNG 0176 EPDM	1
4	OR-DICHTUNG OR 0106 VITON	2
5	FLACHDICHTUNG NBR ø 12x7x5 mm	1
6	FLACHDICHTUNG AUS SILIKON ø 15x9x5 mm	2
7	FLACHDICHTUNG PTFE ø 17x12x1,5 mm	3
8	LIPPENDICHTUNG ø 21x11x4,5 mm	1
9	OR-DICHTUNG 0152 EPDM	1
10	LIPPENDICHTUNG ø 44x33x5,5 mm	2
11	SIEBTRÄGERDICHTUNG ø 60x50x5,5 mm	1
12	OR-DICHTUNG 06187 EPDM ø 58 mm	1
13	OR-DICHTUNG 03112 EPDM	1

EUROPICCOLA



ATEL Code: 0KITPAV002  
LF Code: 1786201  
GEV Code: LF1786201

## KIT DICHTUNGEN

Pos.	Description	Q.ty
1	OR-DICHTUNG 04112 EPDM	1
2	DICHTUNG FÜR ERHITZER ø 104x80x1,5 mm	1
3	DICHTUNG FÜR ERHITZER ø 108x80x2 mm	1
4	DICHTUNG FÜR ERHITZER ø 93x80x1,5 mm	1
5	OR-DICHTUNG 0176 EPDM	1
6	OR-DICHTUNG 0106 VITON	2
7	FLACHDICHTUNG NBR ø 12x7x5 mm	1
8	FLACHDICHTUNG AUS SILIKON ø 15x9x5 mm	2
9	FLACHDICHTUNG PTFE ø 17x12x1,5 mm	3
10	LIPPENDICHTUNG ø 21x11x4,5 mm	1
11	OR-DICHTUNG 0152 EPDM	1
12	LIPPENDICHTUNG ø 44x33x5,5 mm	2
13	SIEBTRÄGERDICHTUNG ø 60x50x5,5 mm	1
14	OR-DICHTUNG 06187 EPDM ø 58 mm	1
15	OR-DICHTUNG 03112 EPDM	1

PROFESSIONAL

# WEGA WARTUNGSKIT



ATEL Code: 0KITWEG001  
LF Code: 1900023  
GEV Code: LF1900023



ATEL Code: 0KITWEG002  
LF Code: 1900024  
GEV Code: LF1900024

## WEGA TRON 6 MONATE SERVICE-KIT

Pos.	Description	Q.ty
1	SIEBTRÄGERDICHTUNG ø 73x57x8,5 mm	3
2	KAFFEESIEB ø 60 mm	3
3	ABSTANDSSTÜCK AUS PAPIER ø 70x57x0,8 mm	6
4	ENTLÜFTUNGSVENTIL FÜR ERHITZER ø 1/4" M	1
5	SIEBTRÄGERFEDER ø 1,20 mm EDELSTAHL	3
6	VERBRÜHSCHUTZGUMMI ø 10 mm	2

## WEGA TRON 12 MONATE SERVICE-KIT

Pos.	Description	Q.ty
1	SIEBTRÄGERDICHTUNG ø 73x57x8,5 mm	3
2	KAFFEESIEB ø 60 mm	3
3	ABSTANDSSTÜCK AUS PAPIER ø 70x57x0,8 mm	6
4	ENTLÜFTUNGSVENTIL FÜR ERHITZER ø 1/4" M	1
5	SIEBTRÄGERFEDER ø 1,20 mm EDELSTAHL	3
6	DRUCKSCHALTER P302/6 3-POLIG 30A	1
7	VENTIL FÜR ERHITZER ø3/8" M 1,8bar CE-PED	1
8	VERBRÜHSCHUTZGUMMI ø 10 mm	2



ATEL Code: 0KITWEG003  
LF Code: 1900025  
GEV Code: LF1900025



ATEL Code: 0KITWEG004  
LF Code: 1900026  
GEV Code: LF1900026

## WEGA ATLAS-POLARIS 6 MONATE SERVICE-KIT

Pos.	Description	Q.ty
1	VERBRÜHSCHUTZGUMMI ROHRE ø 8 mm	2
2	ENTLÜFTUNGSVENTIL FÜR ERHITZER ø 1/4" M	1
3	FLACHDICHTUNG EPDM ø 12,5x8x9 mm	3
4	FLACHDICHTUNG EPDM ø 15x4x4 mm 80SH	3
5	SIEBTRÄGERDICHTUNG ø 73x57x8,5 mm	3
6	KAFFEESIEB ø 60 mm	3
7	ABSTANDSSTÜCK AUS PAPIER ø 70x57x0,8 mm	6
8	SIEBTRÄGERFEDER ø 1,20 mm EDELSTAHL	3

## WEGA ATLAS-POLARIS 12 MONATE SERVICE-KIT

Pos.	Description	Q.ty
1	SIEBTRÄGERDICHTUNG ø 73x57x8,5 mm	3
2	Kaffeesieb ø 60 mm	3
3	FLACHDICHTUNG EPDM ø 12,5x8x9 mm	3
4	FLACHDICHTUNG EPDM ø 15x4x4 mm 80SH	3
5	VERBRÜHSCHUTZGUMMI ROHRE ø 8 mm	2
6	ENTLÜFTUNGSVENTIL FÜR ERHITZER ø 1/4" M	1
7	SIEBTRÄGERFEDER ø 1,20 mm EDELSTAHL	3
8	DRUCKSCHALTER P302/6 3-POLIG 30A	1
9	VENTIL FÜR ERHITZER ø3/8" M 1,8bar CE-PED	1



ATEL Code: 0KITBRITA01  
 LF Code: 1901057  
 GEV Code: LF1901057



ATEL Code: 0KITBRITA02  
 LF Code: 1901058  
 GEV Code: LF1901058

#### BRITA STARTERSET NO.4 ST C150 - 3/8"

Pos.	Description	Q.ty
1	DURCHFLUSSMESSER 3/8"M-3/8"F MOD.10-100A	1
2	FILTERKOPF BRITA G3/8"	1
3	PATRONE PURITY C 150	1

#### BRITA STARTERSET NO.5 ST C150 - 3/8"

Pos.	Description	Q.ty
1	FILTERKOPF BRITA JG8	1
2	ENDSTÜCK MIT ANSATZ M1/4"BSP - Ansatz ø 8 mm	1
3	PATRONE PURITY C 150	1



ATEL Code: 0KITBRITA03  
 LF Code: 1901059  
 GEV Code: LF1901059

#### BRITA JG STARTERSET NO.8 ST C150 - 3/8"

Pos.	Description	Q.ty
1	PATRONE PURITY C 150	1
2	FILTERKOPF BRITA JG	1
3	PE-SCHLAUCH ø 6 x 8 mm 1,5 mt	1
4	GERADER ANSCHLUSS F3/8"BSP - Schlauch ø 8 mm	1
5	ANSCHLUSS GERADE F3/4 "BSP flaches Ende Rohr ø 8 mm	2
6	WINKELANSCHLUSS MIT ANSATZ Ansatz 8 mm - Schlauch ø 8 mm	2
7	SPERRUNGSClip 5/16"	6



ATEL Code: 0KITBRITA04  
 LF Code: 1901060  
 GEV Code: LF1901060



ATEL Code: 0KITBRITA05  
 LF Code: 1901061  
 GEV Code: LF1901061

### BRITA JG STARTERSET NO.6 ST C300 - 3/8"

Pos.	Description	Q.ty
1	FILTERKOPF BRITA JG8	1
2	ENDSTÜCK MIT ANSATZ M1/4"BSP - Ansatz ø 8 mm	1
3	PATRONE PURITY C 300	1

### BRITA STARTERSET NO.7 ST C300 - 3/8"

Pos.	Description	Q.ty
1	DURCHFLUSSMESSER 3/8"M-3/8"F MOD.10-100A	1
2	FILTERKOPF BRITA G3/8"	1
3	PATRONE PURITY C 300	1



ATEL Code: 0KITBRITA06  
 LF Code: 1901062  
 GEV Code: LF1901062



ATEL Code: 0KITBRITA07  
 LF Code: 1901063  
 GEV Code: LF1901063

### BRITA PURITY JG C FILTERKOPF SET NO.1

Pos.	Description	Q.ty
1	FILTERKOPF BRITA G3/8"	1
2	ABSPERRHAHN 3/8"	1
3	WINKELANSCHLUSS MIT ANSATZ Ansatz 8 mm - Schlauch ø 8 mm	1
4	ANSCHLUSS GERADE F3/4 "BSP flaches Ende Rohr ø 8 mm	1
5	GERADER ANSCHLUSS F3/8"BSP - Schlauch ø 8 mm	1
6	PERRUNGSClip 5/16"	3
7	PE-SCHLAUCH ø 6 x 8 mm 1,5 mt	1

### BRITA JG PURITY JG C FILTERKOPF SET NO.2

Pos.	Description	Q.ty
1	FILTERKOPF BRITA G3/8"	1
2	RÜCKFLUSSVERHINDERER G 3/8"	1
3	ANSCHLUSS GERADE F3/4 "BSP flaches Ende Rohr ø 8 mm	2
4	WINKELANSCHLUSS MIT ANSATZ Ansatz 8 mm - Schlauch ø 8 mm	2
5	PERRUNGSClip 5/16"	4
6	PE-SCHLAUCH ø 6 x 8 mm 1,5 mt	1



ATEL Code: 0KITBRITA08  
 LF Code: 1901064  
 GEV Code: LF1901064



ATEL Code: 0KITBRITA09  
 LF Code: 1901065  
 GEV Code: LF1901065

### BRITA PURITY JG C FILTERKOPF SET NO.3

Pos.	Description	Q.ty
1	FILTERKOPF BRITA G3/8"	1
2	ENDSTÜCK MIT ANSATZ M1/4"BSP - Ansatz ø 8 mm	1

### BRITA PURITY JG C FILTERKOPF SET NO.5

Pos.	Description	Q.ty
1	FILTERKOPF BRITA G3/8"	1
2	SHUT-OFF VALVE 3/8"	1
3	WINKELANSCHLUSS MIT ANSATZ Ansatz 8 mm - Schlauch ø 8 mm	1
4	GERADER ANSCHLUSS F3/8"BSP - Schlauch ø 8 mm	1
5	ANSCHLUSS GERADE F3/4 "BSP flaches Ende Rohr ø 8 mm	1
6	DURCHFLUSSMESSER 3/8"M-3/8"F MOD.10-100A	1
7	PERRUNGSClip 5/16"	3
8	PE-SCHLAUCH ø 6 x 8 mm 1,5 mt	1



ATEL Code: 0KITBRITA10  
 LF Code: 1901066  
 GEV Code:

### BRITA ANSCHLUSSET PURITY C SERIE

Pos.	Description	Q.ty
1	FILTERKOPF BRITA JG8	1
2	ANSCHLUSS GERADE F3/4 "BSP flaches Ende Rohr ø 8 mm	2
3	GERADER ANSCHLUSS F3/8"BSP - Schlauch ø 8 mm	2
4	WINKELANSCHLUSS MIT ANSATZ Ansatz 8 mm - Schlauch ø 8 mm	2
5	PERRUNGSClip 5/16"	6
6	PE-SCHLAUCH ø 6 x 8 mm 3 mt	1

# BRITA



ATEL Code: 0KITBRITA11  
 LF Code: 1901067  
 GEV Code: LF1901067



ATEL Code: 0KITBRITA12  
 LF Code: 1901068  
 GEV Code: LF1901068

## BRITA STARTERSET C50 FLOWJET

Pos.	Description	Q.ty
1	KANISTER 20L FÜR TRINKWASSER	1
2	PATRONE PURITY C 50	1
3	FILTERKOPF BRITA JG8	1
4	ANSCHLUSS GERADE F3/4 "BSP fl. Ende Rohr ø 8 mm	1
5	GERADER ANSCHLUSS F3/8"BSP - Schlauch ø 8 mm	1
6	WINKELANSCHLUSS MIT ANSATZ 8 mm - Schl. ø 8 mm	1
7	VERBINDER MIT ANSATZ ø 8 mm - Schlauch ø 6 mm	1
8	PERRUNGSClip 5/16"	2
9	PE-SCHLAUCH ø 6 x 8 mm 2 mt	1
10	WASSER PUMPE SINGFLO 220/240V	1

## BRITA STARTERSET C150 FLOWJET

Pos.	Description	Q.ty
1	KANISTER 20L FÜR TRINKWASSER	1
2	PATRONE PURITY C 150	1
3	FILTERKOPF BRITA JG8	1
4	ANSCHLUSS GERADE F3/4 "BSP fl. Ende Rohr ø 8 mm	1
5	GERADER ANSCHLUSS F3/8"BSP - Schlauch ø 8 mm	1
6	WINKELANSCHLUSS MIT ANSATZ 8 mm - Schl. ø 8 mm	1
7	VERBINDER MIT ANSATZ ø 8 mm - Schlauch ø 6 mm	1
8	PERRUNGSClip 5/16"	2
9	PE-SCHLAUCH ø 6 x 8 mm 2 mt	1
10	WASSER PUMPE SINGFLO 220/240V	1



ATEL Code: 0KITBRITA13  
 LF Code: 1901069  
 GEV Code: LF1901069



ATEL Code: 0KITBRITA14  
 LF Code: 1901070  
 GEV Code: LF1901070

## BRITA STARTERSET C300 FLOWJET

Pos.	Description	Q.ty
1	KANISTER 20L FÜR TRINKWASSER	1
2	PATRONE PURITY C 300	1
3	FILTERKOPF BRITA JG8	1
4	ANSCHLUSS GERADE F3/4 "BSP fl. Ende Rohr ø 8 mm	1
5	GERADER ANSCHLUSS F3/8"BSP - Schlauch ø 8 mm	1
6	WINKELANSCHLUSS MIT ANSATZ 8 mm - Schl. ø 8 mm	1
7	VERBINDER MIT ANSATZ ø 8 mm - Schlauch ø 6 mm	1
8	PERRUNGSClip 5/16"	2
9	PE-SCHLAUCH ø 6 x 8 mm 2 mt	1
10	WASSER PUMPE SINGFLO 220/240V	1

## BRITA STARTERSET C500 FLOWJET

Pos.	Description	Q.ty
1	KANISTER 20L FÜR TRINKWASSER	1
2	PATRONE PURITY C 500	1
3	FILTERKOPF BRITA JG8	1
4	ANSCHLUSS GERADE F3/4 "BSP fl. Ende Rohr ø 8 mm	1
5	GERADER ANSCHLUSS F3/8"BSP - Schlauch ø 8 mm	1
6	WINKELANSCHLUSS MIT ANSATZ 8 mm - Schl. ø 8 mm	1
7	VERBINDER MIT ANSATZ ø 8 mm - Schlauch ø 6 mm	1
8	PERRUNGSClip 5/16"	1
9	PE-SCHLAUCH ø 6 x 8 mm 2 mt	1
10	WASSER PUMPE SINGFLO 220/240V	1



ATEL Code: OKITBRITA15  
LF Code: 1901071  
GEV Code: LF1901071



ATEL Code: OKITBRITA16  
LF Code: 1901072  
GEV Code: LF1901072

### JOHN GUEST KOMPLETTSET + C150 3/8" ANSCHLUSS

Pos.	Description	Q.ty
1	PATRONE PURITY C 150	1
2	FILTERKOPF BRITA JG8	1
3	VENTIL	1
4	AQUASTOP / WASSERSTOP VENTIL	1
5	GERADER ANSCHLUSS F3/8" BSP - Schlauch ø 8 mm	2
6	ANSCHLUSS GERADE F3/4" BSP fl. Ende Rohr ø 8 mm	2
7	WINKELANSCHLUSS MIT ANSATZ 8 mm - Schl. ø 8 mm	2
8	PERRUNGSClip 5/16"	4
9	PE-SCHLAUCH ø 6 x 8 mm 3 mt	1

### JOHN GUEST KOMPLETTSET + C150 3/4" ANSCHLUSS

Pos.	Description	Q.ty
1	PATRONE PURITY C 150	1
2	FILTERKOPF BRITA JG8	1
3	AQUASTOP / WASSERSTOP VENTIL	1
4	Y-ANSCHLUSS ø 3/4" M-3/4" F	1
5	GERADER ANSCHLUSS F3/8" BSP - Schlauch ø 8 mm	1
6	ANSCHLUSS GERADE F3/4" BSP fl. Ende Rohr ø 8 mm	2
7	WINKELANSCHLUSS MIT ANSATZ 8 mm - Schl. ø 8 mm	2
8	PERRUNGSClip 5/16"	5
9	PE-SCHLAUCH ø 6 x 8 mm 3 mt	1



ATEL Code: OKITBRITA17  
LF Code: 1901073  
GEV Code: LF1901073



ATEL Code: OKITBRITA18  
LF Code: 1901074  
GEV Code: LF1901074

### JOHN GUEST KOMPLETTSET + C150 3/8" ANSCHLUSS

Pos.	Description	Q.ty
1	PATRONE PURITY C 300	1
2	FILTERKOPF BRITA JG8	1
3	VENTIL	1
4	AQUASTOP / WASSERSTOP VENTIL	1
5	GERADER ANSCHLUSS F3/8" BSP - Schlauch ø 8 mm	1
6	ANSCHLUSS GERADE F3/4" BSP fl. Ende Rohr ø 8 mm	2
7	WINKELANSCHLUSS MIT ANSATZ 8 mm - Schl. ø 8 mm	2
8	PERRUNGSClip 5/16"	5
9	PE-SCHLAUCH ø 6 x 8 mm 3 mt	1

### JOHN GUEST KOMPLETTSET + C150 3/4" ANSCHLUSS

Pos.	Description	Q.ty
1	PATRONE PURITY C 300	1
2	FILTERKOPF BRITA JG8	1
3	AQUASTOP / WASSERSTOP VENTIL	1
4	Y-ANSCHLUSS ø 3/4" M-3/4" F	1
5	GERADER ANSCHLUSS F3/8" BSP - Schlauch ø 8 mm	1
6	ANSCHLUSS GERADE F3/4" BSP fl. Ende Rohr ø 8 mm	2
7	WINKELANSCHLUSS MIT ANSATZ 8 mm - Schl. ø 8 mm	2
8	PERRUNGSClip 5/16"	5
9	PE-SCHLAUCH ø 6 x 8 mm 3 mt	1



ATEL Code: 0KITBRITA19  
 LF Code: 1901075  
 GEV Code: LF1901075

### KIT BRITA FLEX HOSE SET 3/4" PURITY C

Pos.	Description	Q.ty
1	FILTERKOPF BRITA G3/8"	1
2	INOX-SCHLAUCH 150 CM - 3/4 "FP 3/8 "FP	2



ATEL Code: 0KITBRITA20  
 LF Code: 1901076  
 GEV Code: LF1901076

### KIT BRITA STARTERSET NO.5 ST C150-3/8"

Pos.	Description	Q.ty
1	PATRONE PURITY C 150	1
2	FILTERKOPF BRITA G3/8"	1
3	RÜCKFLUSSVERHINDERER G 3/8"	1



ATEL Code: 0KITBRITA21  
 LF Code: 1901077  
 GEV Code: LF1901077

### KIT BRITA STARTERSET NO.8 ST C150-3/8"

Pos.	Description	Q.ty
1	PATRONE PURITY C 150	1
2	FILTERKOPF BRITA G3/8"	1
3	INOX-SCHLAUCH 150 CM - 3/4 "FP 3/8 "FP	1
4	INOX-SCHLAUCH 150 CM - 3/4 "FP 3/8 "FP	1



ATEL Code: 0KITBRITA22  
 LF Code: 1901078  
 GEV Code: LF1901078

### KIT BRITA STARTERSET NO.6 ST C300-3/8"

Pos.	Description	Q.ty
1	PATRONE PURITY C 300	1
2	FILTERKOPF BRITA G3/8"	1
3	RÜCKFLUSSVERHINDERER G 3/8"	1





ATEL Code: 0KITBRITA24  
 LF Code: 1901080  
 GEV Code: LF1901080

#### KIT BRITA STARTERSET NO.9 ST C300-3/8"

Pos.	Description	Q.ty
1	PATRONE PURITY C 300	1
2	FILTERKOPF BRITA G3/8"	1
3	INOX-SCHLAUCH 150 CM - 3/4 "FP 3/8 "FP	1
4	INOX-SCHLAUCH 150 CM - 3/4 "FP 3/8 "FP	1



**GEV Großküchen-Ersatzteil-Vertrieb GmbH**

Gadastr. 4  
85232 Bergkirchen - Germany  
T +49 8142 6522-50  
info@gev-online.com  
www.gev-online.com

**LF S.p.A. a socio unico**

Via Voltri 80  
47522 Cesena FC - Italy  
T +39 0547 341111  
info@lfspareparts.com  
www.lfspareparts724.com

**EPGC S.a.s.**

13 Rue des Forts  
59960 Neuville en Ferrain - France  
T +33 3 20250621  
epgc@epgc.com  
www.epgc.com

**Commercial Catering Spares Ltd.**

Block C - Axis Point Hill Top Road  
Heywood - Lancashire - OL10 2RQ - UK  
T +44 1706 621 155  
info@ccspares.co.uk  
www.ccspares.co.uk

**Atel S.r.l. a socio unico**

Via Selvuzzis 51/2  
33100 Udine UD - Italy  
T +39 0432 602095  
info@atelitalia.com  
www.atelitalia.com