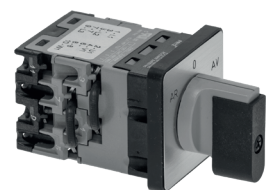
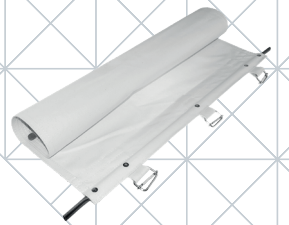


BÄCKEREI

Alle wichtigen Ersatzteile



ELEKTRONIKREGLER	4
MOTOREN UND LÜFTER	7
BRENNER UND HEIZKÖRPER	9
ELEKTRISCHE KOMPONENTEN	11
ERSATZTEILE FÜR TÜREN	15
KLINGEN, TEXTILIEN UND GERÄTEFÜSSE	17
WASSERKOMPONENTEN	19
VERBRAUCHSGÜTER UND ZUBEHÖR	24



ELEKTRONIKREGLER



Code LF: 3445141
Code GEV: LF3445141

THERMOSTAT EV7401J J/K/PTC/NTC/PT100

Doppelspannung 24-230V
50/60Hz
Einstellungsbereich Thermostat +50+270°C
EIN-AUS-Bedienung in einem einzigen Punkt
1 Relais-Ausgang Umschaltkontakt 8(3)A 250V
Raumtemperatur 0+55°C
Mehrfache Sonden
Thermoelement "J" -100+700°C
Thermoelement "K" -100+1150°C
PTC -50+150°C - NTC -40+110°C
Pt 100 2/3 Drahte: -100+650°C
Verbindung mit Schraubenanschluss herausziehbar
Größe Vorderseite 72x72x100 mm



Code LF: 5082379
Code GEV: LF5082379

THERMOREGLER DIGITAL EV9411

Signalton
Messbereich -99°C a 800°C
2 Betriebsfunktionen:
Kaltbetrieb
Warmbetrieb
Frontmaß 96x96 mm
Tiefe 68 mm



Code LF: 5130885
Code GEV: 378173

THERMOREGLER DIGITAL EV9411 PT100

Doppelspannung 24-230V
50/60Hz
1 Relais-Ausgang Umschaltkontakt 8(3)A 250V
Signalton



Code LF: 3446087
Code GEV: LF3446087

THERMOTIMER DIGITAL RK800

115V o 230V 50/60Hz
Signalton
Messbereich 0°C bis 700°C
Timer-Einstellung 00:00 bis 24:00 St/Min
4 Betriebsfunktionen:
1) Regelausgänge, Dampfaustritt und Alarm
2) Regelausgänge, Hilfsphase und Timer
3) Regelausgänge, Hilfsphase und Dampf
4) Regelausgänge, Dampfaustritt und Alarm
5) Sondenausgänge TCJ/K (nicht inbegriffen)
Frontgröße 96x96 mm
Tiefe 68 mm



Code LF: 3445479
Code GEV: 378443

ELEKTRONIKREGLER EVCO EV3X21N7

230V 50/60Hz
1 Relaisausgang 16A für Kompressor
1 analogischer/digitaler einstellbarer Eingang
1 Sonde NTC/PTC (nicht inbegriffen)
Funktion energy saving
Schraubenverbindung
Maße 75x33x39.5 mm
Einbaumass 71x29 mm



Code LF: 3445113
Code GEV: 378148

ELEKTRONIKREGLER EVCO EVK211N7

230V 50/60Hz
1 Relaisausgang 16A für Kompressor
Pausenabtaufunktion
1 Sonde NTC/PTC wählbar (nicht inbegriffen)
mit Warnsummer und seriellem Anschluss
Frontabmessungen 75x33xTiefe 59 mm
Einbaumass 71x29 mm



Code LF: 7107951
Code GEV: LF7107951

THERMOSTAT ELIWELL ID PLUS 961

230V 50/60Hz
1 Relaisausgang 2HP für Kompressor
1 Sonde NTC aus Silikon 1500 mm inbegriffen
1 einstellbarer Digitaleingang/ Temperatur
Pausenabtaufunktion
Eingang TTL für Copy Card
Frontmaße 74x32xTiefe 59 mm
Einbaumass 71x29 mm



Code LF: 7107953
Code GEV: 381220

THERMOSTAT ELIWELL ID PLUS 971

230V 50/60Hz
1 Relaisausgang 2HP für Kompressor
1 Relaisausgang 8A für Auftaufunktion
1 Sonde NTC aus Silikon 1500 mm inbegriffen
1 einstellbarer Digitaleingang/ Temperatur
1 einstellbarer Digitaleingang Eingang TTL für Copy Card mit Summer
Frontmaße 74x32xTiefe 59 mm
Einbaumass 71x29 mm



Code LF: 7107955
Code GEV: LF7107955

THERMOSTAT ELIWELL ID PLUS 974

230V 50/60Hz
1 Relaisausgang 2HP für Kompressor
1 Relaisausgang 8A für Auftaufunktion
1 Relaisausgang 5A für Lüfterräder
2 Sonden NTC aus Silikon 1500 mm inbegriffen
1 einstellbarer Digitaleingang/ Temperatur
1 einstellbarer Digitaleingang Eingang TTL für Copy Card mit Summer
Frontmaße 74x32xTiefe 59 mm
Einbaumass 71x29 mm



Code LF: 3445326
Code GEV: 379568

THERMOSTAT ICPLUS915 PT100/TCJ/TCK

Netzspannung 230V
Einstellungsbereich Thermostat -150+1350°C
EIN-AUS-Bedienung in zwei Punkten
2 Relais-Ausgänge Umschaltkontakt 8(4)A 250V
Raumtemperatur -5+55°C
Sonde PT100-TCJ-TCK (nicht inbegriffen)
Anschlüsse durch Schraubklemmen
Vorderabmessungen 78x37x64 mm
Einbaumass 71x29 mm



Code LF: 3445102
Code GEV: 378156

ELEKTRONIKREGLER EVCO EVS214N7

230V 50/60Hz
Frontmaße 185x38xTiefe 89,5 mm
1 Relaisausgang 20A für Kompressor
1 Relaisausgang 8A für Abtauen
1 Relaisausgang 8A für Verdampferventil
1 Relaisausgang 8A (Lichtzelle/ Anti-Trübung Heizk. Hilfsausgang)
1 Digitaleingang für Mikrotür
1 einstellbarer Digitaleingang
2 Sonden NTC/PTC auswählbar (nicht inbegriffen)
serielle Schnittstelle TTL
Einbaumass 150x31 mm



Code LF: 3445072
Code GEV: 378379

ELEKTRONIKREGLER ELIWELL EWDR985LX

230V 50/60Hz
für Montage auf DIN-Schiene (4 Modulen)
1 Relaisausgang 16A einstellbar
3 Relaisausgänge 8A einstellbar
1 Ausgang 12V-20mA Alarm-signal
2 einstellbare Digitaleingänge
3 Fühler NTC/PTC (nicht inbegriffen)
RTC - Serieller Anschluss RS-485
Maße 70x85 mm - Tiefe 61 mm



Code LF: 3445527
Code GEV: 379689

THERMOSTAT ICPLUS902 NTC/PTC

Stromversorgung 12V
Thermostat-Einstellungsbereich -50+150°C
Einpunktsteuerung
1 Ausgang am Relais im Austausch 8(4)A 250V
serielle Schnittstelle für Datenaustausch
Umgebungstemperatur -5+55°C
Typ des NTC/PTC-Fühlers (nicht inbegriffen)
Schraubklemmenanschlüsse
Frontmaß 78x37x64 mm
Einbaummaß 71x29 mm

ELEKTRONIKREGLER



Code LF: 3445183
Code GEV: LF3445183

SONDE PTC SILIKON 3000 mm

Sonde 2 Drahte Temperaturbereich -55+150°C
Fühler ø 6x40 mm



Code LF: 3445398
Code GEV: LF3445398

SONDE NTC SILIKON 1500 mm

Sonde 2 Drahte Temperaturbereich -50+120°C
Fühler ø 6x50 mm



Code LF: 3445913
Code GEV: 379458

SONDE NTC IP67 SILIKON 1500 mm

Temperaturbereich -50+110°C
Fühler ø 6x40 mm



Code LF: 3444305
Code GEV: 375247

THERMOSTAT EINPHASIG 75-500°C

Halbmondachse ø 6x4,6 mm
beschichtete Kapillar Länge
900 mm - 16A 250V
Fühler ø 4x230 mm



Code LF: 3444187
Code GEV: 111533

DREHKNOPF SCHWARZ ø 50 mm 50-500°C

halbmondförmiges Loch
6x4,6 mm
für Thermostat EGO



Code LF: 3444608
Code GEV: 390301

ANLEGETHERMOSTAT 60°C

10A 250V
mit automatischer
Rückstellung - für Tank



Code LF: 3444606
Code GEV: 390705

ANLEGETHERMOSTAT 80°C

Sicherheitsthermostat
für boiler



Code LF: 3744130
Code GEV: 390011

RAUMTHERMOSTAT -35+35°C

3 Kontakten 10A 250V
Fühler ø 7x92 mm



Code LF: 3744129
Code GEV: 390012

THERMOSTAT -35+35°C

3 Kontakte 10A 250V
Kapillar 1500 mm
Fühler ø 6x105 mm



Code LF: 3350057
Code GEV: 378528

USB-STICK

für Temperaturschreiber
Genauigkeit +/-1°C
Betriebstemperatur -35°C at
+80°C
programmierbare Alarmgrenzen
Statusled rot, grün, orange für
zur Aufzeichnung, Alarmgrenze
und schwache Batterie Anzeigung
Lithiumbatterie ersetzbar
Masse 20,5 x 20,5 x 94 mm
bis 16382 Aufzeichnungen
software für Aufzeicherparameter
Einstellung



Code LF: 3444441
Code GEV: 110123

DREHKNOPF SCHWARZ ø 50 mm 50-300°C

halbmondförmiges Loch
6x4,6 mm
oberer flacher Teil
für Thermostat EGO

MOTOREN UND LÜFTER



Code LF: 3240210
Code GEV: 601430

MOTOR ELCO VN5W-32W FÜNFSTELLIG

230V 50/60Hz 5W 1300rpm



Code LF: 3240211
Code GEV: 601427

MOTOR ELCO VN10W-20 FÜNFSTELLIG

230V 50/60Hz 10W 1300rpm



Code LF: 3240902
Code GEV: 601528

MOTOR ELCO VN 16W -25 FÜNFSTELLIG

230V 50/60Hz 16W 1300rpm



Code LF: 3240903
Code GEV: 601529

MOTOR ELCO VN 25W -40 FÜNFSTELLIG

230V 50/60Hz 25W 1300rpm



Code LF: 3240904
Code GEV: 601530

MOTOR ELCO VN 34W -45 FÜNFSTELLIG

230V 50/60Hz 34W 1300rpm



Code LF: 3240220
Code GEV: 601070

SAUGVENTILATOR ø 200 mm 28°



Code LF: 3240222
Code GEV: 601283

SAUGVENTILATOR ø 230 mm 28°



Code LF: 3240964
Code GEV: 601567

SAUGVENTILATOR ø 250 mm 28°



Code LF: 3240393
Code GEV: 601570

LÜFTERFLÜGEL DRUCKEND ø 200 mm 28°



Code LF: 3240223
Code GEV: 601076

BÜGEL HÖHE 84 mm



Code LF: 3240954
Code GEV: 601578

BÜGEL HÖHE 110 mm



Code LF: 3805029
Code GEV: LF3805029

UNI-STÜTZUNG VERSTELLBAR

72-150 mm

MOTOREN UND LÜFTER



Code LF: 3240501
Code GEV: 601692

AXIALVENTILATOR SUNON 120x120x38 mm

Kugellager
230V 50/60Hz 22W 2850rpm
DP200A 2123XBT.GN



Code LF: 3240775
Code GEV: LF3240775

MOTORRÜHRWERK MIX 20-1 CRO INC BB

230V 50/60Hz 20W 2800 Rpm
Länge Welle 135 mm
Blatt ø 44 mm



Code LF: 3240000
Code GEV: 601339

MOTOR MIT LÜFTERRAD 45W 220V 50/60Hz

Lüfterrad-ø 150 mm



Code LF: 3526153
Code GEV: 602155

QUERSTROMGEBLÄSE 180 mm RECHTS

25W 230V 50/60Hz - ø 60 mm
Betriebstemperatur
-30°+100°C



Code LF: 3526150
Code GEV: 602284

QUERSTROMGEBLÄSE 180 mm LINKS

25W 230V 50/60Hz - ø 60 mm
temperatura di esercizio
-30°C+100°C



Code LF: 9240014
Code GEV: 696409

ERSATZKOHLE MIT FEDER FÜR MOTOR



Code LF: 3240503
Code GEV: LF3240503

AXIALVENTILATOR SUNON 92x92x25 mm

Kugellager
230V 50/60Hz 14,5W 2350Rpm
SF23092A 2092HBT.GN



Code LF: 3240512
Code GEV: 601249

MOTOR MIT LÜFTERRAD 32W 230V 50Hz 0,27A

TYPE R2K150-AC01-15
Lüfterrad-ø 150 mm



Code LF: 3526963
Code GEV: 601798

QUERSTROMGEBLÄSE 240 mm RECHTS

25W 230V 50/60Hz - ø 60 mm
Betriebstemperatur
-30°+100°C



Code LF: 3526964
Code GEV: 601797

QUERSTROMGEBLÄSE 240 mm LINKS

25W 230V 50/60Hz - ø 60 mm
Betriebstemperatur
-30°+100°C



Code LF: 3526165
Code GEV: 601455

QUERSTROMGEBLÄSE 180x180 mm

45W 230V 50/60Hz - ø 60 mm
DOPPEL
Betriebstemperatur
-30°+100°C

BRENNER UND HEIZKÖRPER



Code LF: 3023382
Code GEV: LF3023382

BRENNSTOFF-BRENNER CUENOD FC9F

complet



Code LF: 3023383
Code GEV: LF3023383

BRENNSTOFF-BRENNER CUENOD FC12F

complet



Code LF: 3023358
Code GEV: LF3023358

STEUEREINHEIT RIELLO

Landis RM088.53C2



Code LF: 3023359
Code GEV: LF3023359

ZÜNDKABEL SET RIELLO 5 STK

Hochtemperaturklemmen



Code LF: 3023360
Code GEV: LF3023360

KIT DETEKTIONSKABEL 5 STK



Code LF: 3806042
Code GEV: LF3806042

ZÜNDELEKTRODE

Cuenod FC6F,FC9F,FC10F



Code LF: 3806043
Code GEV: LF3806043

ZÜNDELEKTRODE

Cuenod FC12F,FC16F



Code LF: 5142489
Code GEV: LF5142489

ZÜNDEKERZE RIELLO

für Gasbrenner FS10



Code LF: 5142490
Code GEV: LF5142490

DETEKTIONSKERZE RIELLO

für Gasbrenner FS8,FS10



Code LF: 3154003
Code GEV: LF3154003

GAS-STEUERUNG SG113

Cuenod FC6G,FC9G av08/09



Code LF: 3154004
Code GEV: LF3154004

GAS-STEUERUNG SH113

Cuenod FC6F,FC9F av08/09



Code LF: 3523124
Code GEV: LF3523124

VENTIL MBDL407 B01 S20

Cuenod FC12/16
ap08/12,FC10/14



Code LF: 3455067
Code GEV: 418394

HEIZKÖRPER MIT FLOSSEN 750W 230V

Länge 405 mm
Flügel 25x50 mm
Anschlüsse M14x1 mm



Code LF: 3455299
Code GEV: 418393

HEIZKÖRPER MIT FLÜGELN 500W 230V

Länge 300 mm
Lamellen 25x50 mm
Anschlüsse M14x1,5 mm

BRENNER UND HEIZKÖRPER



Code LF: 3310018
Code GEV: LF3310018

HEIZKÖRPER AUS KERAMIK 150W 230V

Keramikstrahler
Länge 245 mm - Breite 60 mm



Code LF: 3755825
Code GEV: 415101

HEIZKÖRPER AUS KERAMIK 250W 230V

Keramikstrahler
Länge 245 mm - Breite 60 mm



Code LF: 3355826
Code GEV: 415102

HEIZKÖRPER AUS KERAMIK 400W 230V

Keramikstrahler
Länge 245 mm - Breite 60 mm



Code LF: 3310016
Code GEV: 418402

HEIZKÖRPER AUS KERAMIK 500W 230V

Keramikstrahler
Länge 245 mm - Breite 60 mm



Code LF: 3355829
Code GEV: 415103

HEIZKÖRPER AUS KERAMIK 650W 230V

Keramikstrahler
Länge 245 mm - Breite 60 mm



Code LF: 3310017
Code GEV: LF3310017

HEIZKÖRPER AUS KERAMIK 750W 230V

Keramikstrahler
Länge 245 mm - Breite 60 mm



Code LF: 3755830
Code GEV: 415104

HEIZKÖRPER AUS KERAMIK 1000W 230V

Keramikstrahler
Länge 240 mm - Breite 60 mm



Code LF: 5120904
Code GEV: 418404

KERAMIKHEIZKÖRPER 400W 230V

Länge 122 mm - Breite 60 mm
Höhe 34 mm



Code LF: 3755831
Code GEV: 415108

HEIZKÖRPER AUS KERAMIK 500W 230V

Länge 120 mm - Breite 60 mm



Code LF: 3755330
Code GEV: 419208

HEIZKÖRPER 250W 220V

für Verdampfer
Länge 430 mm - Breite 50 mm

ELEKTRISCHE KOMponentEN



Code LF: 3057261
Code GEV: LF3057261

SCHALTER 5-POLIG PR12 9151C8

Schaltleistung 12A 380V AC3
4Kw
Stift quadratisch 5x5 mm
Funktion: Laufrichtung
wechseln
1 Geschwindigkeit
für MOTOR 3-POLIG
Höhe 42 mm - Breite 40 mm
Tiefe 56 mm



Code LF: 5142453
Code GEV: LF5142453

UMSCHALTER LEGRAND 0/ PV/GV PR17 9552

für Motor 3-phäsig



Code LF: 5142475
Code GEV: LF5142475

UMRICHTER LEGRAND PR12 16093 EZ35

für Walzwerk 16A - Faston
Stift 5x5x25mm



Code LF: 5142479
Code GEV: LF5142479

PLATTE 48x48



Code LF: 3057258
Code GEV: LF3057258

SCHALTER 2-POLIG PR12 1102A4

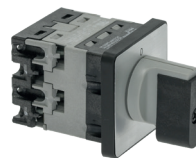
Schaltleistung 12A 380V AC3
4Kw
Stift quadratisch 5x5 mm
ein / aus Knopfschalter
Höhe 42 mm - Breite 40 mm
Tiefe 36 mm



Code LF: 3057260
Code GEV: LF3057260

SCHALTER 4-POLIG PR12 1104A4

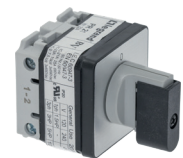
Schaltleistung 12A 380V AC3
4Kw
Stift quadratisch 5x5 mm
ein / aus Knopfschalter
Höhe 42 mm - Breite 40 mm
Tiefe 46 mm



Code LF: 3057259
Code GEV: LF3057259

SCHALTER 3-POLIG PR12 1103A4

Schaltleistung 12A 380V AC3
4Kw
Stift quadratisch 5x5 mm
ein / aus Knopfschalter
Höhe 42 mm - Breite 40 mm
Tiefe 46 mm



Code LF: 3057265
Code GEV: LF3057265

SCHALTER 2-POLIG PR21 1102A4

Schaltleistung 21A 380V AC3
7,5Kw
Stift quadratisch 5x5 mm
ein / aus Knopfschalter
Höhe 48 mm - Breite 50 mm
Tiefe 33 mm



Code LF: 3240410
Code GEV: 345032

MIKROSCHALTER 16(4)A 250V



Code LF: 3240407
Code GEV: 348043

MIKROSCHALTER 16A 250V KIT

2 Anschlussstellungen - Fas-
tonanschlüsse 6,3 mm
Betätigungskraft 100 g
6 Hebele im Kit



Code LF: 1240283
Code GEV: 345042

MIKROSCHALTER CROUZET EF83161.3

1NO+1NC 16A 250V - Faston
6.3x0.8 mm
Standard
Betätigungskraft max 0.8N -
min 0.2N



Code LF: 3240241
Code GEV: 345276

MIKROSCHALTER OMRON D3V-166-1C5

1NO + 1NC 16A 250V
mit Rollenhebel 28 mm

ELEKTRISCHE KOMPONENTEN



Code LF: 5025082
Code GEV: 348253

NOTFALLDRUCKKNOPF PILZFÖRMIG SCHNEIDER

Einbaumaß \varnothing 22 mm



Code LF: 7111678
Code GEV: LF7111678

AUSWAHL-DREHKNOPF 3 POS.

Schneider ZB4BD5
 \varnothing 22 mm - Schwarz



Code LF: 5136611
Code GEV: 347951

AUSWAHL-DREHKNOPF 2 POS.

fixierte Licht
 \varnothing 22 mm - Hellgrün



Code LF: 7102367
Code GEV: 347600

KONTAKT SCHNEIDER ZBE- 102

Kontakt NC 10A



Code LF: 3454077
Code GEV: 347385

KONTAKT SCHNEIDER ZBE- 101

Kontakt NO 10A



Code LF: 3445346
Code GEV: 348263

NOTAUSKNOPF BELEUCHTET

für Kühl - Innenraum
1 Kontakt NC
Maße 84x84xh80 mm



Code LF: 3319371
Code GEV: 301202

SCHALTER ZWEIPOLIG SCHWARZ 16A 250V

16(4)A 250V
Siebdruck 0 - I
max. Temperatur 120°C
Einbaumaß 22x30 mm



Code LF: 3319362
Code GEV: 347791

SCHALTER ZWEIPOLIG GRÜN 16A 250V

20A 250V - mit Signallampe
Serigraphie 0 - I
max. Temperatur 120°C
Einbaumaß 22x30 mm



Code LF: 1319364
Code GEV: 347974

SCHALTER 2-POLIG ROT 16A 250V

16(4)A 250V - mit Signallampe
Serigraphie 0 - I
max Temperatur 120°C
Einbaumaß 22x30 mm



Code LF: 3050184
Code GEV: 551505

STECKER EINPHASIG 2 POLIG + PE 16A

mit Kabelpresserring zum Ein-
schrauben
TYP E - für FRANKREICH -
BELGIEN - POLEN -
TSCHECHISCHE REPUBLIK -
SLOWAKEI



Code LF: 3050186
Code GEV: LF3050186

STECKDOSE 16A 230V 2 POLIG + PE NF-USE



Code LF: 3221665
Code GEV: 358097

LAMPE INFRAROT E27 250W 240V

Temperatur max. 200°C

ELEKTRISCHE KOMPONENTEN



Code LF: 5111872
Code GEV: 360539

HALOGENLAMPE INFRAROT E27 375W 240V



Code LF: 3221085
Code GEV: 359027

SIGNALLAMPE GRÜN 230V

ø Kopf 18 mm - ø Loch 12 mm
120°C



Code LF: 3221032
Code GEV: 359378

SIGNALLAMPE GRÜN 230V

Kopf ø 13,5 - Loch ø 10 mm
120°C
universelle Anwendung



Code LF: 3221011
Code GEV: 359379

SIGNALLAMPE ORANGE 230V

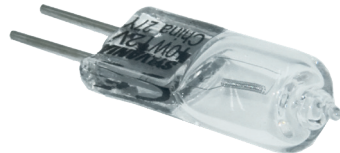
Kopf ø 13,5 - Loch ø 10 mm
120°C
universelle Anwendung



Code LF: 3221033
Code GEV: 359380

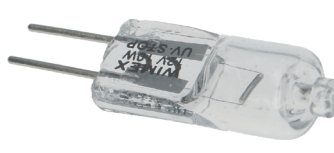
SIGNALLAMPE ROT 230V

Kopf ø 13,5 mm - Loch ø 10 mm
120°C
universelle Anwendung



Code LF: 3421030
Code GEV: LF3421030

HALOGENLAMPE G4 10W



Code LF: 3221250
Code GEV: LF3221250

HALOGENLAMPE NEUTRAL G4 10W 12V

Temperatur max 250°C



Code LF: 3421022
Code GEV: 359596

HALOGENLAMPE NEUTRAL G4 10W 12V

Temperatur max 500°C



Code LF: 3221105
Code GEV: LF3221105

HALOGENLAMPE NEUTRAL G4 20W 12V



Code LF: 5103990
Code GEV: 359599

HALOGENLAMPE NEUTRAL G4 20W 12V

Temperatur max 500°C



Code LF: 5049560
Code GEV: 357279

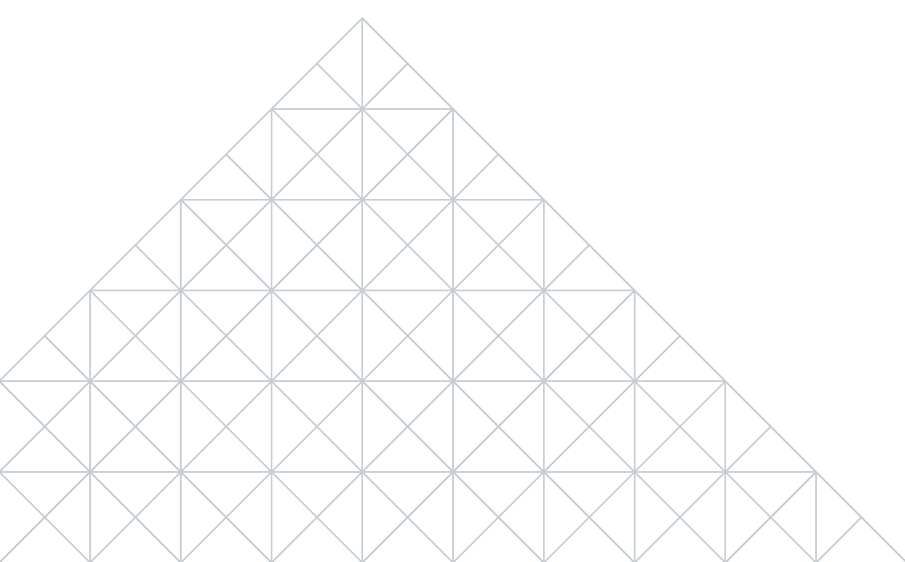
HALOGENLAMPE NEUTRAL OSRAM G9 20W 240V

Temperatur max 300°C



Code LF: 2101515
Code GEV: 360625

HALOGENLAMPE MIT GLAS GU5.3 35W 12V



ELEKTRISCHE KOMPONENTEN



Code LF: 3221651
Code GEV: 359849

OFENLAMPE E27 60W 230V

MIT PTFE BESCHICHTET
Temperatur max. 300°C



Code LF: 3221049
Code GEV: 359703

LAMPENFASSUNG MIT LAMPE E14 15W 230V

Lampenglas ø 54 mm
Lochabstand ø 51 mm
höchste Temperatur 300°C
Höhe Keramiksockel 18 mm
für Ofen



Code LF: 3221061
Code GEV: 357153

LAMPE E14 25W 230V

Temperatur max 300°C
ø 26x57 mm



Code LF: 3221050
Code GEV: 359712

LAMPENFASSUNG MIT LAMPE E14 40W 240V

Lampenglas ø 72 mm
Einbaumaß ø 68 mm
Temperatur max. 300°C



Code LF: 3221060
Code GEV: 359934

LAMPENFASSUNG MIT LAMPE E14 25W 230V

Lampenglas ø 42 mm
Einbaumaß ø 38 mm
Temperatur max. 300°C
für BACKOFEN



Code LF: 3221650
Code GEV: 359496

HALOGENLAMPE OSRAM GU5.3 50W 12V

ø 51 mm
für ALLE MODELLE



Code LF: 7109435
Code GEV: 359448

OFENLAMPE 500°C E14 25W 230V



Code LF: 3221140
Code GEV: 359611

BACKOFENLAMPE E14 40W 230V

Temperatur max. 300°C



Code LF: 3223018
Code GEV: LF3223018

NEONLAMPE UV-STRAHLEN G13 15W 230V

Länge 430 mm



Code LF: 3223024
Code GEV: LF3223024

NEONLAMPE UV-STRAHLEN G13 20W 230V

Länge 610 mm

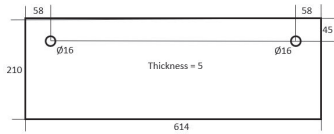


Code LF: 3223030
Code GEV: LF3223030

NEONLAMPE UV-STRAHLEN G13 40W 230V

Länge 610 mm

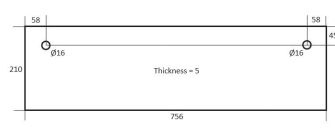
ERSATZTEILE FÜR TÜREN



Code LF: 5142584
Code GEV: LF5142584

TÜRGLAS FÜR OFEN 614x210x5 mm

gehärtetes Glas -
4 Befestigungslöcher
passend für BONGARD



Code LF: 5142582
Code GEV: LF5142582

TÜRGLAS FÜR OFEN 756x210x5 mm

gehärtetes Glas -
4 Befestigungslöcher
passend für BONGARD



Code LF: 3053384
Code GEV: LF3053384

SCHARNIER VERCHROMT 401

Länge 96 mm
Achsabstand 64-32 mm



Code LF: 3053386
Code GEV: 692669

SCHARNIER VERCHROMT 402

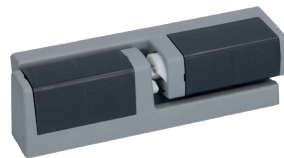
Länge 96 mm
Achsabstand 64-32 mm



Code LF: 3053442
Code GEV: LF3053442

BACKOFENSCHARNIER- SCHARNIER RECHTS-LINKS

Lochabstand des beweglichen
Teils 65 mm
Lochabstand des befestigten
Teils 33 mm
Länge 97 mm - Breite 20 mm
Höhe 46 mm



Code LF: 3053400
Code GEV: LF3053400

KANTENSCHARNIER 481 HP

Achsabstand 30 mm



Code LF: 3242349
Code GEV: 700784

VERSCHLUSS 621 MIT SCHLOSS

213x104xh50 mm



Code LF: 3242357
Code GEV: LF3242357

GRIFF OHNE HALTERUNG 920

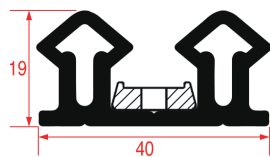
ohne Schloß
245x108xh52 mm



Code LF: 3242358
Code GEV: 701645

GRIFF OHNE HALTERUNG 921

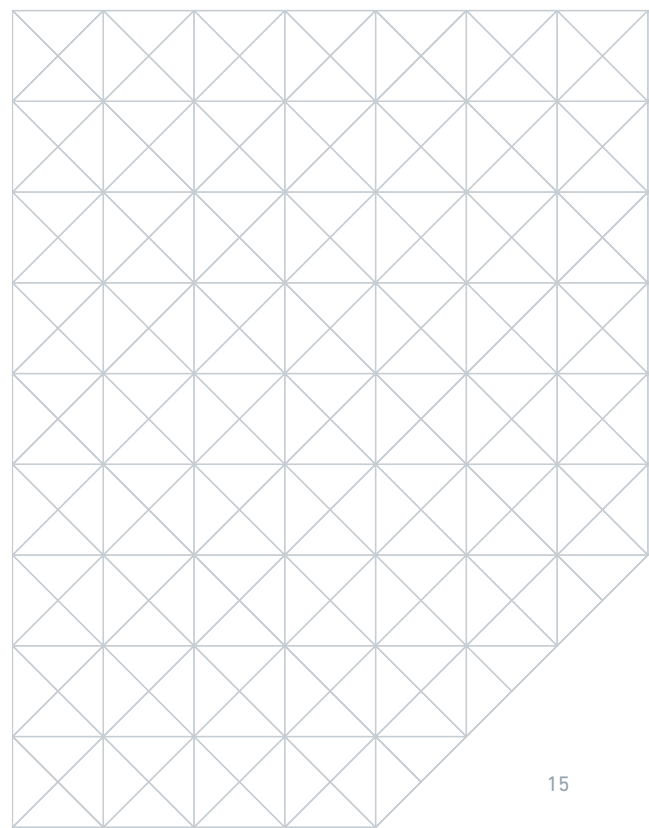
mit Schloß
245x108xh52 mm



Code LF: 3986004
Code GEV: LF3986004

DICHTUNG FÜR KÜHLZELLE 67 2500 mm

Farbe: schwarz
Streifen 2500 mm
komplett mit Band



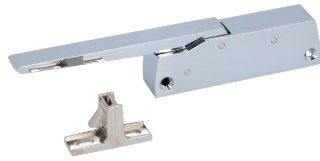
ERSATZTEILE FÜR TÜREN



Code LF: 3242370
Code GEV: 700590

GRIFF 652

komplett mit Kupplung
Abstand 42-14,5 mm
Griffabstand 31-35-36 mm



Code LF: 3242386
Code GEV: 700557

VERSCHLUSS R.-L. OHNE SCHLOSS 880 CR

Griff gerade
Länge Basis 120x28x39h mm
Abstand 104 mm
verstellbare Kupplung Abstand
31 mm



Code LF: 3242579
Code GEV: 690455

VERSCHLUSS R.-L. OHNE SCHLOSS 570 CR

gerader Griff
Länge Basis 150x23x30h mm
Abstand 110 mm
Höhe Haken 16,5 mm



Code LF: 3242581
Code GEV: 690416

VERSCHLUSS R.-L. OHNE SCHLOSS 880 PV

gerader Griff - aus schwarzem
Kunststoff
Länge Basis 122x28x35h mm
Abstand 104 mm
verstellbare Kupplung Abstand
31 mm



Code LF: 3242583
Code GEV: 700556

KANTENVERSCHLUSS RECHTS-LINKS 885 CR

gerader Griff
Länge Basis 122x28x35h mm
Abstand 104 mm
verstellbare Kupplung Abstand
31 mm



Code LF: 3242921
Code GEV: LF3242921

VERSCHLUSS R.-L. OHNE SCHLOSS 560 CR

gerader Griff
Länge Basis 150x23x30h mm
Abstand 110 mm



Code LF: 3242946
Code GEV: 690412

VERSCHLUSS REC.-LINK. OHNE SCHLOSS 790 CR

Griff gerade
Basis Länge 254x30 mm
Achsabstand 133 mm
verstellbare Kupplung von 9
bis 22 mm



Code LF: 3242947
Code GEV: 690414

VERSCHLUSS R-L OHNE SCHLOSS 791 CR

Griff gebogen
Länge 254x30 mm
Abstand 133 mm
verstellbare Kupplung von 9
bis 22 mm



Code LF: 3242957
Code GEV: LF3242957

VERSCHLUSS REC.-LINK. OHNE SCHLOSS 790 CR

Griff gerade
Länge 254x30 mm
Abstand 133 mm
mit regelbarem Bolzen von 9
bis 22 mm
für hohe Temperaturen



Code LF: 3242718
Code GEV: 700061

GEGENSTÜCK FÜR TÜRGRIFF

für hohe Temperaturen
Lochabstand 43 mm



Code LF: 3242042
Code GEV: LF3242042

GEGENSTÜCK FÜR TÜRGRIFF VERCHROMT

58x35x18 mm
Lochabstand 42± 2.5 mm



Code LF: 3242960
Code GEV: 690457

GRIFF FÜR ZELLE RT.-LK OHNE SCHLOSS 1825

Achsabstand 158 mm
Plattenmaße: 181x33 mm

KLINGEN, TEXTILIEN UND GERÄTEFÜSSE



Code LF: 3710010
Code GEV: LF3710010

BLATT PASSEND F. JAC 10 x 0,5 mm

Achsabstand 270 mm
Nieten \varnothing 3 mm



Code LF: 3710012
Code GEV: LF3710012

BLATT PASSEND F. JAC 13 x 0,5 mm

Achsabstand 270 mm
Nieten \varnothing 3 mm



Code LF: 3710013
Code GEV: LF3710013

BLATT PASSEND F. JAC 13 x 0,7 mm

Achsabstand 270 mm
Nieten \varnothing 3 mm



Code LF: 3309099
Code GEV: LF3309099

BÄCKER TUCH PASSEND FÜR BONGARD CS 6T

Tuch Maße 2310x705 mm



Code LF: 3309104
Code GEV: LF3309104

BÄCKER TUCH PASSEND BONGARD OMEGA CSV800

Tuch Maße 2680x755 mm



Code LF: 3313074
Code GEV: 700117

GERÄTEFUSS VERST. KUNSTSTOFF \varnothing 18 mm

für Kunststoffhalter f. röhrenförm.
Fuß 30x30 mm
verstellbare Höhe 24÷56 mm
Tragfähigkeit max. 90 Kg



Code LF: 3313075
Code GEV: LF3313075

GERÄTEFUSS VERST. KUNSTSTOFF \varnothing 26,5 mm

für Kunststoffhalter f. röhrenförm.
Fuß 35x35 mm
verstellbare Höhe 34÷68 mm
Tragfähigkeit max. 90 Kg



Code LF: 3313061
Code GEV: LF3313061

GERÄTEFUSS VERST. KUNSTSTOFF \varnothing 30 mm

für Kunststoffhalter f. röhrenförm.
Fuß 40x40 mm
verstellbare Höhe 26÷47 mm
Tragfähigkeit max. 90 Kg



Code LF: 40KQ477
Code GEV: LF40KQ477

ZAHNBLATT CUTTER

Länge 135 mm
Breite 215 mm
Befestigungslöcher Abstand
42 mm



Code LF: 3309110
Code GEV: LF3309110

TUCH PASSEND FÜR EUROFOURS 0001.30000104

für Backblech 900x2100 mm
Tuch Maße 4950x860 mm



Code LF: 7106034
Code GEV: LF7106034

GERÄTEFUSS VERST. KUNSTSTOFF \varnothing 28 mm

für Kunststoffhalter f.
röhrenförmigen Fuß \varnothing 41 mm
verstellbare Höhe 35÷62 mm

KLINGEN, TEXTILIEN UND GERÄTEFÜSSE



Code LF: 3738005
Code GEV: LF3738005

LENKROLLE PLATTENBEFESTIGUNG

EDELST.Halterungen-Kern
u.Ring aus Kunststoff hart
Maße \varnothing 80x35 mm
Tragfähigkeit 100 Kg
Befestigungsplatte 105x85 mm
Achsabstand 80-60 mm



Code LF: 3738004
Code GEV: LF3738004

LENKROLLE PLATTENBEFESTIGUNG

EDELST.Halterungen-Kern
u.Ring aus Kunststoff hart
Maße \varnothing 100x35 mm
Tragfähigkeit 125 Kg
Befestigungsplatte 105x85 mm
Achsabstand 80-60 mm



Code LF: 7150420
Code GEV: LF7150420

LENKROLLE MIT PLATTE

Stützen EDELSTAHL
Kern und Ring aus Polyamid
Maße \varnothing 80x30 mm
Tragfähigkeit 200 Kg
Befestigungsplatte 105x85 mm
Achsabstand 80-60 mm



Code LF: 7150421
Code GEV: LF7150421

LENKROLLE MIT PLATTE UND BREMSE

Stützen EDELSTAHL
Kern und Ring aus Polyamid
Maße \varnothing 80x30 mm
Tragfähigkeit 200 Kg
Befestigungsplatte 105x85 mm
Achsabstand 80-60 mm



Code LF: 7150422
Code GEV: LF7150422

LENKROLLE MIT PLATTE

Stützen EDELSTAHL
Kern und Ring aus Polyamid
Maße \varnothing 100x38 mm
Tragfähigkeit 200 Kg
Befestigungsplatte 105x85 mm
Achsabstand 80-60 mm



Code LF: 7150423
Code GEV: LF7150423

LENKROLLE MIT PLATTE UND BREMSE

Stützen EDELSTAHL
Kern und Ring aus Polyamid
Maße \varnothing 100x38 mm
Tragfähigkeit 200 Kg
Befestigungsplatte 105x85 mm
Achsabstand 80-60 mm



Code LF: 7150424
Code GEV: LF7150424

LENKROLLE MIT PLATTE

Stützen EDELSTAHL
Kern und Ring aus Polyamid
Maße \varnothing 125x40 mm
Tragfähigkeit 250 Kg
Befestigungsplatte 105x85 mm
Achsabstand 80-60 mm



Code LF: 7150425
Code GEV: LF7150425

LENKROLLE MIT PLATTE UND BREMSE

Stützen EDELSTAHL
Kern und Ring aus Polyamid
Maße \varnothing 125x40 mm
Tragfähigkeit 250 Kg
Befestigungsplatte 105x85 mm
Achsabstand 80-60 mm



Code LF: 3346169
Code GEV: LF3346169

LENKROLLE

mit Halterungen aus POLYAMID
Polypropylen-Kern
Ring aus künstlicher Gummi
Maße \varnothing 125x30 mm
Fördermenge 100 Kg
Loch für Achse \varnothing 12 mm



Code LF: 3346170
Code GEV: LF3346170

LENKROLLE MIT BREMSE

mit Halterungen aus POLYAMID
Polypropylen-Kern
Ring aus künstlicher Gummi
Maße \varnothing 125x30 mm
Fördermenge 100 Kg
Loch für Achse \varnothing 12 mm



Code LF: 3346171
Code GEV: LF3346171

LENKROLLE

mit VERZINKTEN Halterungen
Polypropylen-Kern
Ring aus künstlicher Gummi
Maße \varnothing 125x30 mm
Fördermenge 100 Kg
Loch für Achse \varnothing 12 mm



Code LF: 3346172
Code GEV: 700223

LENKROLLE MIT BREMSE

mit VERZINKTEN Halterungen
Polypropylen-Kern
Ring aus künstlicher Gummi
Maße \varnothing 125x30 mm
Fördermenge 100 Kg
Loch für Achse \varnothing 12 mm

WASSERKOMPONENTEN



Code LF: 5115036
Code GEV: 548907

VORSPÜLDUSCHE 1090 mm MIT HAHN

Modell mit Einlochbatterie mit Hebelgriffen
Keramik-Scheibenventile \varnothing 1/2" ausgestattet mit zusätzlicher Armatur
mit 200 mm Auslauf
Höhe 210 mm
Anschlüsse \varnothing 1/2"
Einbaumass \varnothing 33 mm



Code LF: 5110570
Code GEV: 548192

HANDBRAUSE SCHWARZ \varnothing 1/2" M

mit GASTROTOP Logo



Code LF: 5029942
Code GEV: 541476

SELBSTSCHLUSSARMATUR \varnothing 1/2" MM

Öffnungszeit: ca. 5 Sekunden



Code LF: 5110563
Code GEV: 542915

2-PEDAL FUßBODEN-MISCHBATTERIE

ein Pedal nur für Kaltwasser und eines nur für Warmwasser durch gleichzeitiges Drücken von 2 Pedalen wird eine gute Mischung erreicht
Anschlüsse \varnothing 1/2" FF



Code LF: 3090262
Code GEV: 362048

DOSIERGERÄT PERIST. REINIGER PR-4

230V 50/60Hz 3W
verstellbare Fördermenge 0,6÷4 L/h - Druck 0,1 bar
Schlauch aus Santoprene komplett mit Montagesatz



Code LF: 3090263
Code GEV: LF3090263

DOSIERGERÄT PERIST. KLARSPÜLER PR-1

230V 50/60Hz 5W
verstellbare Fördermenge 0,15÷1 L/h - Druck 3 bar
Schlauch aus SEKOBRIL komplett mit Montagesatz



Code LF: 3090350
Code GEV: 361135

SCHLAUCH AUS SEKOBRIL \varnothing 3x8 mm

Schlauchanschlüsse gelb \varnothing 5 mm mit Ring
Gesamtlänge 170 mm
für Klarspüler



Code LF: 3090351
Code GEV: 361815

SCHLAUCH AUS SANTOPREN \varnothing 6x10 mm

Schlauchanschlüsse schwarz \varnothing 5 mm mit Ring
Gesamtlänge 185 mm
für Reiniger



Code LF: 3090352
Code GEV: 361141

BODENFILTER MIT GEWICHT AUS KERAMIK

Anschluss für Schlauch \varnothing 4 mm
für DOSIERGERÄT SEKO



Code LF: 3090354
Code GEV: 361856

WINKELANSCHLUSS F. SCHLAUCH 90° M12

aus Edelstahl - für Schlauch \varnothing 4x6 mm
Anschluss für Tankeinlauf

WASSERKOMPONENTEN



Code LF: 3120405
Code GEV: 370017

MAGNETVENTIL 1-WEG 180°

230V 50/60Hz
Temperatur max. 90°C
Eingang 3/4"
Ausgang ø 10,5 mm



Code LF: 3120407
Code GEV: 370021

MAGNETVENTIL 2-WEGE 180°

230V 50/60Hz
Temperatur max. 90°C
Eingang 3/4"
zwei Ausgänge ø 10,5 mm



Code LF: 3120505
Code GEV: 374054

MAGNETVENTIL ELBI 329 1-WEG 180°

24V 50/60Hz
Temperatur max. 90°C
Eingang 3/4"
Ausgang-ø 10,5 mm



Code LF: 3120507
Code GEV: LF3120507

MAGNETVENTIL ELBI 349 2-WEGE 180°

24V 50/60Hz
Temperatur max. 90°C
Eingang 3/4"
zwei Ausgänge ø 10,5 mm



Code LF: 3120404
Code GEV: 370015

MAGNETVENTIL T&P 1-WEG 90°

230V 50/60Hz
Temperatur max. 90°C
Eingang 3/4"
Ausgang-ø 10,5 mm



Code LF: 3120406
Code GEV: 370019

MAGNETVENTIL 2-WEGE 90°

230V 50/60Hz
Temperatur max. 90°C
Eingang 3/4"
zwei Ausgänge ø 10,5 mm



Code LF: 3120413
Code GEV: 370023

MAGNETVENTIL T&P 3-WEGE 90°

230V 50/60Hz
Temperatur max. 90°C
Eingang 3/4" mit Durchfluss-
regler 10 L/min
drei Ausgänge ø 10,5 mm



Code LF: 3120504
Code GEV: 370733

MAGNETVENTIL ELBI 319 1-WEG 90°

24V 50/60Hz
Temperatur max. 90°C
Eingang 3/4"
Ausgang-ø 10,5 mm



Code LF: 3120506
Code GEV: 370712

MAGNETVENTIL ELBI 339 2-WEGE 90°

24V 50/60Hz
Temperatur max. 90°C
Eingang 3/4"
zwei Ausgänge ø 10,5 mm



Code LF: 5062697
Code GEV: LF5062697

MAGNETVENTIL ROBERTSHAW 1 WEG 180°

230V 50/60Hz
Temperatur max. 90°C
Eingang 3/8"
Ausgang ø 3/8"



Code LF: 3120395
Code GEV: LF3120395

MAGNETVENTIL ROBERTSHAW 1-WEG 180°

230V 50/60Hz
Temperatur max. 90°C
Eingang 1/2" - Ausgang ø 1/2"
NC- Druck von 0,2 bis 10 bar



Code LF: 3120125
Code GEV: 370009

MAGNETVENTIL RPE R 157 1-WEG 180°

230V 50/60Hz
max. Temperatur 60°C
Eingang 3/4"
Ausgang-ø 3/4"

WASSERKOMPONENTEN



Code LF: 1120012
Code GEV: 370232

MAGNETVENTIL ODE 2-WEGE ø 1/8" 230V 5W

Dichtung aus FKM
Öffnung 2,3 mm
mit Spule LBA05230AS
230/240V 50/60Hz 5W
Temperatur -10°C+140°C



Code LF: 1120803
Code GEV: LF1120803

2-WEGE MAGNETVENTIL ODE ø 1/4" 230V 8W

Dichtung aus FKM
Loch ø 3 mm
mit Spule BDA08223DS
220/230V 50/60Hz 8W
Temperatur -10°C+140°C



Code LF: 3120369
Code GEV: LF3120369

MAGNETVENTIL ODE ø 3/8"FF 220/230V

für Wasser - NC
höchste Temperatur 90°C
Differentialdruck max. 20 bar
Spule ODE 220/230V 50Hz
Fördermenge 35 L/min



Code LF: 1120158
Code GEV: LF1120158

MAGNETVENTIL ODE ø 1/2"FF 220V 8W

für Wasser
normalerweise geschlossen
Temperatur max. 90°C
Differentialdruck max. 20 bar
Spule ODE 8W 220V 50/60Hz
Leistung 45 l/Min



Code LF: 3120470
Code GEV: LF3120470

MAGNETVENTIL ODE ø 3/4"FF 220/230V

für Wasser - NC
höchste Temperatur 90°C
Differentialdruck max. 16 bar
Spule ODE 220/230V 50Hz
Fördermenge 50 L/min



Code LF: 1120272
Code GEV: LF1120272

MAGNETVENTIL ODE 2-WEGE ø 1/8" 24VDC 7W

Führung aus FKM
Öffnung ø 2,0 mm
mit Spule LBV05024CU 24VDC
7W
Temperatur -10°C+140°C



Code LF: 1120215
Code GEV: LF1120215

MAGNETVENTIL ODE 2 WEGE ø 1/4" 24VDC 8W

Dichtung aus FKM
Öffnung ø 4,5 mm
mit Spule BDA08024CS 24Vdc
8W 50/60Hz
Temperatur -10°C+140°C



Code LF: 3120370
Code GEV: LF3120370

MAGNETVENTIL ODE ø 3/8"FF 24V

für Wasser - NC
höchste Temperatur 90°C
Differentialdruck max. 20 bar
Spule ODE 24V 50/60Hz 8W
Fördermenge 35 L/min



Code LF: 3120367
Code GEV: LF3120367

MAGNETVENTIL ODE ø 1/2"FF 24V

für Dampf - NC
höchste Temperatur 140°C
Differentialdruck max. 20 bar
Spule ODE 24V 50/60Hz 8W
Fördermenge 70 L/min



Code LF: 3120496
Code GEV: LF3120496

MAGNETVENTIL ODE ø 3/4"FF 24V

für Wasser - NC
höchste Temperatur 90°C
Differentialdruck max. 16 bar
Spule ODE 24V 50/60Hz 8W
Fördermenge 50 L/min

WASSERKOMPONENTEN



Code LF: 3010060
Code GEV: 530199

WASSERENTHÄRTER MANUELL 8 L Ø 3/4"

für Wasserbehandlung
TECHNISCHE Verwendung
EDELSTAHL Flasche Kapazität
8 l - Anschlüsse 3/4"
Masse: Höhe 400 mm
Ø 185 mm
enthaltenes Harz 5,8 l
Regeneriersalz(NaCl-Koch-
salz)1 kg



Code LF: 3010005
Code GEV: LF3010005

WASSERENTHÄRTER MANUELL 8 L MIT BY-PASS

für Wasserbehandlung
TECHNISCHE Verwendung
EDELSTAHL Flasche Kapazität
8 l - Anschluss 3/8"
Masse: Höhe 400 mm
Ø 185 mm
enthaltenes Harz 5,8 l
Regeneriersalz(NaCl-Koch-
salz)1 kg



Code LF: 3010061
Code GEV: 530201

WASSERENTHÄRTER MANUELL 12 L Ø 3/4"

für Wasserbehandlung
TECHNISCHE Verwendung
EDELSTAHL Flasche Kapazität
12 l - Anschlüsse 3/4"
Masse: Höhe 500 mm
Ø 185 mm
enthaltenes Harz 9 l
Regeneriersalz(NaCl-Koch-
salz)1,5 kg



Code LF: 3010296
Code GEV: 531333

WASSERENTHÄRTER MILLENNIUM V8 FULL OPT.

für die Wasseraufbereitung
TECHNISCHER Einsatz
12V Stromversorgung elektro-
nische Steckdose
chronometrische/volumetri-
sche Einstellung
mit Anti-Flut-Schwimmerventil,
Bypass - für Schnellspanner
und Wasserhärteeinstellung,
Schwenk-Schnellkupplungen
Wasseranschluss Ø 3/4" M +
Reduzierstück Ø 3/8" F
Ablaufschlauchanschluss
Ø 14 mm - Abmessungen: Brei-
te 245 mm, Höhe 455 mm
Tiefe 530 mm - Harzgehalt 5 L -
Salzgehalt 13 kg
Regenerationsatz (NaCl-Koch-
salz)0,75 kg
Betriebstemperatur 2°C÷35°C
Arbeitsdruck: min 1,5bar - max
7bar - max. Durchfluss 500 L/h



Code LF: 3010094
Code GEV: LF3010094

WASSERENTHÄRTER "MATIC 12" 12 L Ø 3/4"

für Wasserbehandlung
TECHNISCHE Verwendung
mechanischer Kopf AUTOTROL
255/460TC
Netzanschluss 230V 50/60Hz 12V
Zeitprogrammschalter
Mod.460TC (wöchentlich)
Betriebstemperatur 2°÷35°C
Kapazität Flasche 11,8 l - Harz-
inhalt 8 l
Salzbehälter 30 kg
Regeneriersalz(NaCl-Koch-
salz)1,5 kg
Anschlüsse Eingang/Ausgang
Ø 3/4" F - Größe: Breite 245 mm
Tiefe 450 mm
Höhe ohne Kopf 425 - Gesamt-
höhe 640 mm
Wir empfehlen einen mech.
Filter anzuwenden
vor dem Enthärter um Schweb-
stoffe zu reduzieren



Code LF: 3010298
Code GEV: 531335

WASSERENTHÄRTER MILLENNIUM V12 FULL OPT.

für die Wasseraufbereitung
TECHNISCHER Einsatz
12V Stromversorgung elektro-
nische Steckdose
chronometrische/volumetri-
sche Einstellung
mit Anti-Flut-Schwimmerventil,
Bypass - für Schnellspanner
und Wasserhärteeinstellung,
Schwenk-Schnellkupplungen
Wasseranschluss Ø 3/4" M +
Reduzierstück Ø 3/8" F
Ablaufschlauchanschluss
Ø 14 mm - Abmessungen: Brei-
te 245 mm, Höhe 555 mm
Tiefe 530 mm - Harzgehalt 9
L - Salzgehalt 25 kg - Rege-
nerationsatz (NaCl-Kochsalz)
1,3 kg
Betriebstemperatur 2°C÷35°C
Arbeitsdruck: min 1,5bar - max
7bar - max. Durchfluss 1000L/h



WASSERKOMponentEN



Code LF: 3160442
Code GEV: LF3160442

BEHÄLTER FÜR PATRONEN FP3/2 9"3/4

Masse: ø 122 mm
Höhe 311 mm
Anschlüsse ø 3/4"
max. Betriebsdruck 6 bar
max. Betriebstemperatur 50°C



Code LF: 3160453
Code GEV: 530189

PATRONE-GARNFILTER 20 MIKRON FÜR 9"3/4

Masse: Aussen ø 61 mm
Innen ø 28 mm
Höhe 247 mm
max. Betriebsdruck 6 bar
max. Betriebstemperatur 80°C



Code LF: 3010299
Code GEV: LF3010299

SALZTABLETTEN FÜR WASSERENTHÄRTER 10Kg

für Wasserenthärter Systeme



Code LF: 5113655
Code GEV: 800306

WASSERHÄRTE- ANALYSE-SET

Härte in Französisch-Grad



Code LF: 3449056
Code GEV: LF3449056

ZULAUFSCHLAUCH GEBOGEN ø 3/4"FF 2000 mm

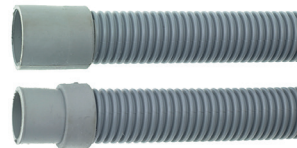
thermoplastischer Schlauch
ø 13x19 mm
Anschlüsse Messing ø 3/4"
mit Dichtungen
Temperatur max. 90°C
Druck max. 10 bar
mit WRAS-Zulassung



Code LF: 3449318
Code GEV: LF3449318

ZULAUFSCHLAUCH GEBOGEN ø 3/4"FF 1500 mm

geeignet für Wasser
TECHNISCHE Verwendung
Schlauch ø 10x14,5 mm
Nylon-Anschlüsse ø 3/4"
mit Dichtungen
Temperatur max 25°C
Betriebsdruck 20/60 bar



Code LF: 3450028
Code GEV: 530608

ABLAUFSCHLAUCH LÄNGE ø 29x1500 mm

Anschlussstücke Innen-ø 24
und 28 mm
Betriebstemperatur: max 90°C



Code LF: 7151293
Code GEV: LF7151293

PATRONE PURITY STEAM C 500 STEAM

für Wasserbehandlung
TECHNISCHE Verwendung



Code LF: 7151294
Code GEV: LF7151294

PATRONE PURITY STEAM C 1100

für Wasserbehandlung
TECHNISCHE Verwendung



Code LF: 3316010
Code GEV: 507540

ABLAUFSTUTZEN AUS MESSING ø 1"1/2

Aussen ø 67 mm
Innen ø 40 mm
Anschluss ø 47 mm
Höhe 32 mm



Code LF: 3448071
Code GEV: 515053

ÜBERLAUFROHR ø 40x280 mm

aus Edelstahl
für Ablaufstutzen ø 1"1/2

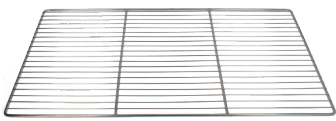


Code LF: 3120612
Code GEV: 370311

MAGNETVENTIL L154R2 1" FF 24V

für Dampf
normalerweise geschlossen
(ex L142 M2)
Betriebstemperatur max. 175 °C
Differenzdruck max. 12 bar
Spule 24V 50Hz

VERBRAUCHSGÜTER UND ZUBEHÖR



Code LF: 3185253
Code GEV: LF3185253

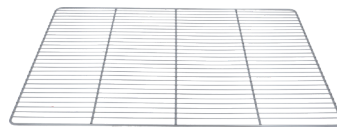
ROST INOX GN 1/1 530x325 mm

Dicke 5 mm



Code LF: 7103563
Code GEV: LF7103563

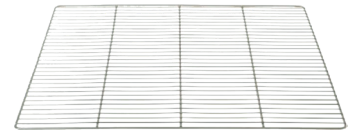
ROST EDELSTAHL GN 2/1 530x650 mm



Code LF: 3185254
Code GEV: LF3185254

ROST AUS EDEHLSTAHL 600x400 mm

Dicke 5 mm



Code LF: 3185266
Code GEV: 971236

ROST AUS EDEHLSTAHL 800x600 mm

Dicke 5 mm



Code LF: 3180113
Code GEV: LF3180113

LEBENSMITTLICHES FETT WEIßNUTROL SPRAY

400ml Format
Betriebstemperatur
-20/+200°C
für sehr hohe Temperaturen
NSF H1 - Klasse 1,5



Code LF: 3180112
Code GEV: LF3180112

LEBENSMITTLICHES FETT WEIß NUTROL 400 g

Betriebstemperatur -20+200°C
NSF H1 - Klasse 1,5



Code LF: 3180100
Code GEV: LF3180100

KUPFERFETT HELIOS 700 g

Betriebstemperatur
-20/+1100°C
mit Anti-Seize-Funktion
für sehr hohe Temperaturen
Klasse 1



Code LF: 3180097
Code GEV: LF3180097

SCHMIERMITTEL DEGALIM SPRAY

400 ml Format



Code LF: 3180116
Code GEV: LF3180116

GRAPHITFETT HOHE TEMPERATUREN ROT 700 g

Betriebstemperatur
-30/+220°C (400°C Spitze)
verhindert mechanische
Reibung
für hohe Temperaturen
Klasse 3



Code LF: 3180077
Code GEV: LF3180077

SILIKON-SCHMIERMITTEL SPRAY 400 ml

wasserbeständig, nichtklebend,
beseitigt Feuchtigkeit von
Batterien, elektr. Kontakt.
reduziert die Abnutzung,
entfernt Knarren
es ist farblos und macht keine
Flecken.



Code LF: 3180096
Code GEV: LF3180096

SCHMIERÖL CODEX 5 L

Betriebstemperatur -6/+120°C
NSF H1



GEV Großküchen-Ersatzteil-Vertrieb GmbH

Gadastr. 4
85232 Bergkirchen - Germany
T +49 8142 6522-50
info.ger@repagroup.com
www.gev-online.com

LF S.p.A. a socio unico

Via Voltri 80
47522 Cesena FC - Italy
T +39 0547 341111
info.it@repagroup.com
www.lfspareparts724.com

EPGC S.a.s.

13 Rue des Forts
59960 Neuville en Ferrain - France
T +33 3 20250621
france@repagroup.com
www.epgc.com

Commercial Catering Spares Ltd.

Block C - Axis Point Hill Top Road
Heywood - Lancashire - OL10 2RQ - UK
T +44 1706 621 155
info@ccspares.co.uk
www.ccspares.co.uk

Atel S.r.l. a socio unico

Via Selvuzzis 51/2
33100 Udine UD - Italy
T +39 0432 602095
info@atelitalia.com
www.atelitalia.com